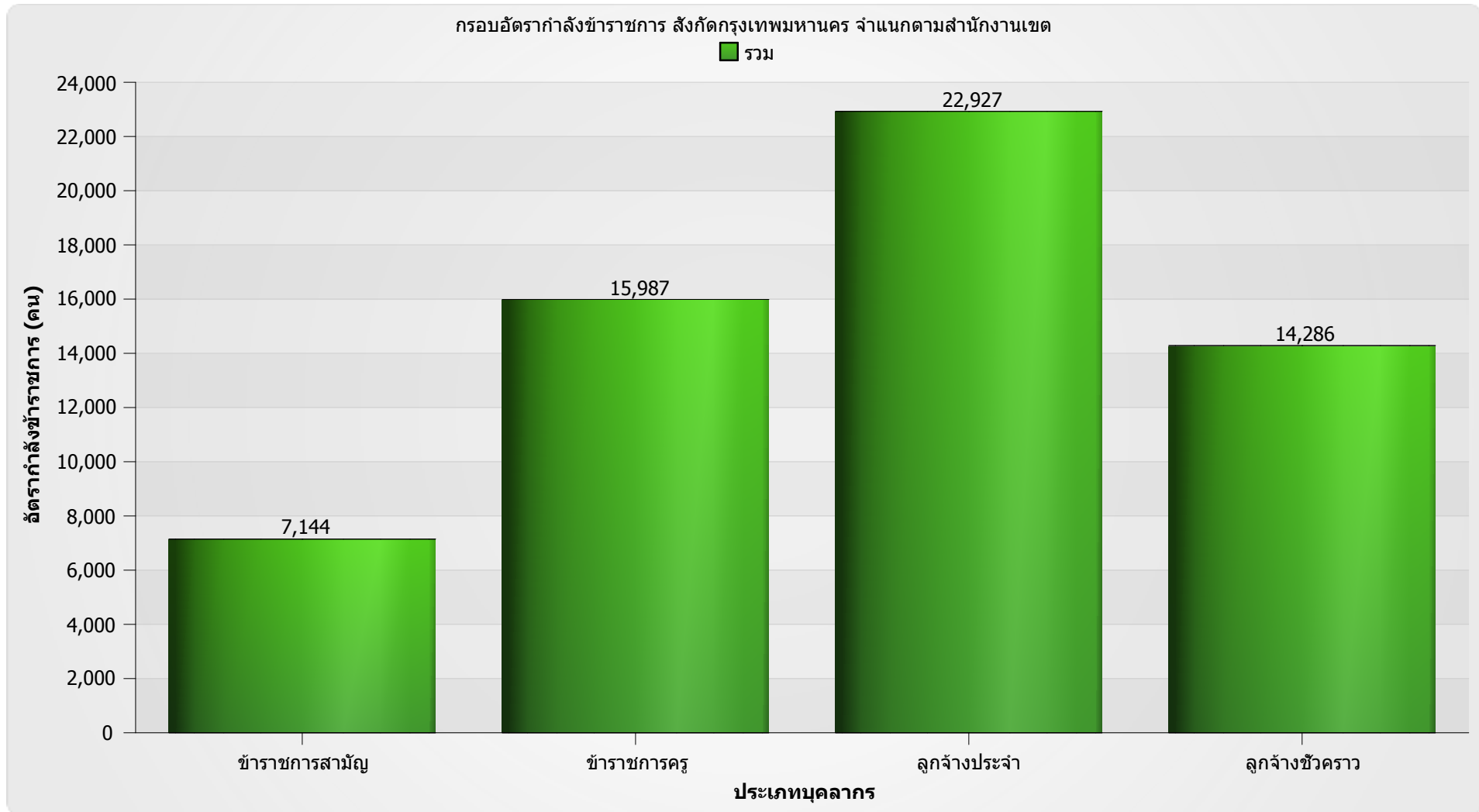




รายงานกรอบอัตรากำลังข้าราชการสามัญ ข้าราชการครู ลูกจ้างประจำ และลูกจ้างชั่วคราว สังกัดกรุงเทพมหานคร จำแนกตามเขต ปี พ.ศ.2548



แหล่งข้อมูล :

1. กองอัตรากำลัง สำนักงานคณะกรรมการข้าราชการกรุงเทพมหานคร
2. ฝ่ายลูกจ้าง กองการเจ้าหน้าที่ สำนักปลัดกรุงเทพมหานคร
3. กลุ่มงานอัตรากำลังและการจ้าง กองการเจ้าหน้าที่ สำนักการศึกษา กรุงเทพมหานคร

**รายงานกรอบอัตรากำลังข้าราชการสามัญ ข้าราชการครู ลูกจ้างประจำ และลูกจ้างชั่วคราว สังกัดกรุงเทพมหานคร จำแนกตามเขต ปี พ.ศ.2548**

ตารางกรอบอัตรากำลังข้าราชการสามัญ ข้าราชการครู ลูกจ้างประจำ และลูกจ้างชั่วคราว สังกัดกรุงเทพมหานคร จำแนกตามสำนักงานเขต												
สำนักงานเขต	ข้าราชการสามัญ			ข้าราชการครู			ลูกจ้างประจำ			ลูกจ้างชั่วคราว		
	สนข.	รร.	รวม	สนข.	รร.	รวม	สนข.	รร.	รวม	สนข.	รร.	รวม
เขตพระนคร	140	11	151	2	168	170	848	26	874	176	44	220
เขตดุสิต	139	9	148	2	240	242	696	26	722	162	53	215
เขตป้อมปราบศัตรูพ่าย	130	4	134	1	58	59	493	11	504	87	20	107
เขตสัมพันธวงศ์	126	3	129	2	33	35	376	7	383	64	8	72
เขตพญาไท	130	1	131	2	51	53	599	4	603	154	9	163
เขตห้วยขวาง	135	4	139	2	138	140	530	6	536	203	29	232
เขตดินแดง	139	5	144	2	304	306	490	22	512	226	45	271
เขตราชเทวี	134	4	138	2	146	148	540	12	552	144	29	173
เขตวังทองหลาง	125	3	128	2	93	95	315	7	322	281	18	299
เขตหนองจอก	137	37	174	2	732	734	312	68	380	254	193	447
เขตบางกะปิ	143	14	157	2	587	589	576	43	619	263	77	340
เขตมีนบุรี	128	15	143	2	518	520	359	31	390	255	101	356
เขตลาดกระบัง	138	22	160	2	672	674	455	60	515	348	159	507
เขตบึงกุ่ม	128	11	139	2	431	433	328	22	350	164	78	242
เขตประเวศ	137	17	154	2	494	496	419	36	455	248	100	348
เขตคันนายาว	122	2	124	2	117	119	242	6	248	212	26	238
เขตสะพานสูง	120	6	126	1	202	203	216	15	231	213	47	260

แหล่งข้อมูล :

1. กองอัตรากำลัง สำนักงานคณะกรรมการข้าราชการกรุงเทพมหานคร
2. ฝ่ายลูกจ้าง กองการเจ้าหน้าที่ สำนักปลัดกรุงเทพมหานคร
3. กลุ่มงานอัตรากำลังและการจ้าง กองการเจ้าหน้าที่ สำนักการศึกษา กรุงเทพมหานคร

**รายงานกรอบอัตรากำลังข้าราชการสามัญ ข้าราชการครู ลูกจ้างประจำ และลูกจ้างชั่วคราว สังกัดกรุงเทพมหานคร จำแนกตามเขต ปี พ.ศ.2548**

ตารางกรอบอัตรากำลังข้าราชการสามัญ ข้าราชการครู ลูกจ้างประจำ และลูกจ้างชั่วคราว สังกัดกรุงเทพมหานคร จำแนกตามสำนักงานเขต												
สำนักงานเขต	ข้าราชการสามัญ			ข้าราชการครู			ลูกจ้างประจำ			ลูกจ้างชั่วคราว		
	สนข.	รร.	รวม	สนข.	รร.	รวม	สนข.	รร.	รวม	สนข.	รร.	รวม
เขตคลองสามวา	126	21	147	2	659	661	264	36	300	229	146	375
เขตบางเขน	138	7	145	2	312	314	462	16	478	226	52	278
เขตบางซื่อ	137	7	144	2	253	255	482	20	502	172	456	628
เขตจตุจักร	144	9	153	2	407	409	697	22	719	331	60	391
เขตดอนเมือง	131	10	141	1	426	427	333	22	355	300	73	373
เขตลาดพร้าว	133	7	140	2	277	279	428	19	447	231	55	286
เขตหลักสี่	129	7	136	2	307	309	346	19	365	207	66	273
เขตสายไหม	134	12	146	2	531	533	277	26	303	209	94	303
เขตบางรัก	130	5	135	2	69	71	459	10	469	101	19	120
เขตปทุมวัน	134	9	143	2	242	244	571	23	594	163	56	219
เขตพระโขนง	129	4	133	1	153	154	385	17	402	160	28	188
เขตยานนาวา	129	6	135	2	219	221	470	28	498	161	49	210
เขตสาทร	129	2	131	2	60	62	467	8	475	167	12	179
เขตบางคอแหลม	131	7	138	2	230	232	399	31	430	137	58	195
เขตคลองเตย	140	4	144	1	153	154	544	14	558	231	17	248
เขตสวนหลวง	131	9	140	2	291	293	442	22	464	243	44	287
เขตวัฒนา	133	9	142	2	297	299	414	33	447	188	53	241

แหล่งข้อมูล :

1. กองอัตรากำลัง สำนักงานคณะกรรมการข้าราชการกรุงเทพมหานคร
2. ฝ่ายลูกจ้าง กองการเจ้าหน้าที่ สำนักปลัดกรุงเทพมหานคร
3. กลุ่มงานอัตรากำลังและการจ้าง กองการเจ้าหน้าที่ สำนักการศึกษา กรุงเทพมหานคร

**รายงานกรอบอัตรากำลังข้าราชการสามัญ ข้าราชการครู ลูกจ้างประจำ และลูกจ้างชั่วคราว สังกัดกรุงเทพมหานคร จำแนกตามเขต ปี พ.ศ.2548**

ตารางกรอบอัตรากำลังข้าราชการสามัญ ข้าราชการครู ลูกจ้างประจำ และลูกจ้างชั่วคราว สังกัดกรุงเทพมหานคร จำแนกตามสำนักงานเขต												
สำนักงานเขต	ข้าราชการสามัญ			ข้าราชการครู			ลูกจ้างประจำ			ลูกจ้างชั่วคราว		
	สนข.	รร.	รวม	สนข.	รร.	รวม	สนข.	รร.	รวม	สนข.	รร.	รวม
เขตบางนา	128	7	135	1	371	372	332	25	357	192	66	258
เขตธนบุรี	145	17	162	1	386	387	647	51	698	171	99	270
เขตบางกอกใหญ่	131	6	137	1	158	159	398	16	414	104	42	146
เขตคลองสาน	133	8	141	1	257	258	483	23	506	134	59	193
เขตตลิ่งชัน	134	16	150	2	347	349	303	33	336	238	76	314
เขตบางกอกน้อย	142	15	157	2	329	331	552	38	590	186	74	260
เขตบางพลัด	131	11	142	2	301	303	407	39	446	131	58	189
เขตจอมทอง	144	14	158	2	523	525	457	37	494	244	103	347
เขตทวีวัฒนา	126	6	132	2	205	207	274	15	289	267	50	317
เขตบางขุนเทียน	136	19	155	2	721	723	345	41	386	398	140	538
เขตภาษีเจริญ	141	16	157	2	511	513	460	45	505	155	107	262
เขตหนองแขม	130	9	139	2	352	354	429	17	446	189	69	258
เขตราษฎร์บูรณะ	131	7	138	2	293	295	396	26	422	171	460	631
เขตบางแค	139	14	153	2	561	563	450	38	488	272	148	420
เขตทุ่งครุ	130	10	140	2	370	372	270	24	294	233	57	290
เขตบางบอน	127	9	136	2	341	343	238	16	254	235	74	309
<b>รวม</b>	<b>6,657</b>	<b>487</b>	<b>7,144</b>	<b>91</b>	<b>15,896</b>	<b>15,987</b>	<b>21,675</b>	<b>1,252</b>	<b>22,927</b>	<b>10,230</b>	<b>4,056</b>	<b>14,286</b>

**แหล่งข้อมูล :**

1. กองอัตรากำลัง สำนักงานคณะกรรมการข้าราชการกรุงเทพมหานคร
2. ฝ่ายลูกจ้าง กองการเจ้าหน้าที่ สำนักปลัดกรุงเทพมหานคร
3. กลุ่มงานอัตรากำลังและการจ้าง กองการเจ้าหน้าที่ สำนักการศึกษา กรุงเทพมหานคร