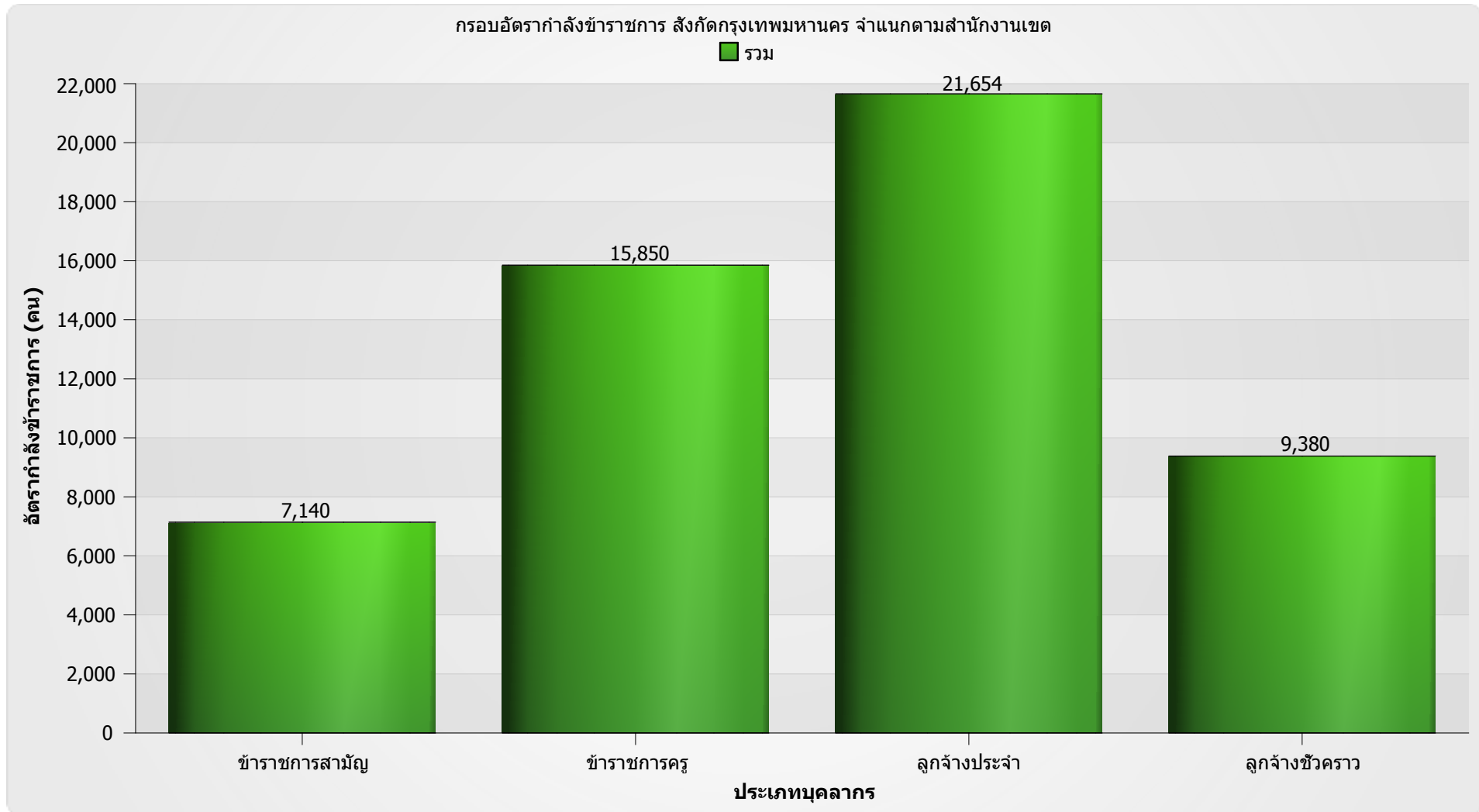


รายงานกรอบอัตรากำลังข้าราชการสามัญ ข้าราชการครู ลูกจ้างประจำ และลูกจ้างชั่วคราว สังกัดกรุงเทพมหานคร จำแนกตามเขต ปี พ.ศ.2547



แหล่งข้อมูล :

1. กองอัตรากำลัง สำนักงานคณะกรรมการข้าราชการกรุงเทพมหานคร
2. ฝ่ายลูกจ้าง กองการเจ้าหน้าที่ สำนักปลัดกรุงเทพมหานคร
3. กลุ่มงานอัตรากำลังและการจ้าง กองการเจ้าหน้าที่ สำนักการศึกษา กรุงเทพมหานคร

รายงานกรอบอัตรากำลังข้าราชการสามัญ ข้าราชการครู ลูกจ้างประจำ และลูกจ้างชั่วคราว สังกัดกรุงเทพมหานคร จำแนกตามเขต ปี พ.ศ.2547

ตารางกรอบอัตรากำลังข้าราชการสามัญ ข้าราชการครู ลูกจ้างประจำ และลูกจ้างชั่วคราว สังกัดกรุงเทพมหานคร จำแนกตามสำนักงานเขต												
สำนักงานเขต	ข้าราชการสามัญ			ข้าราชการครู			ลูกจ้างประจำ			ลูกจ้างชั่วคราว		
	สนข.	จร.	รวม	สนข.	จร.	รวม	สนข.	จร.	รวม	สนข.	จร.	รวม
เขตพระนคร	140	11	151	2	163	165	848	0	848	175	0	175
เขตดุสิต	139	9	148	2	240	242	696	0	696	151	0	151
เขตป้อมปราบศัตรูพ่าย	130	4	134	2	63	65	493	0	493	86	0	86
เขตสัมพันธวงศ์	126	3	129	2	32	34	371	0	371	62	0	62
เขตพญาไท	130	1	131	2	50	52	599	0	599	143	0	143
เขตห้วยขวาง	135	4	139	2	136	138	530	0	530	204	0	204
เขตดินแดง	139	5	144	2	307	309	490	0	490	226	0	226
เขตราชเทวี	134	4	138	2	145	147	540	0	540	141	0	141
เขตวังทองหลาง	125	3	128	2	97	99	315	0	315	193	0	193
เขตหนองจอก	137	37	174	2	700	702	311	0	311	148	0	148
เขตบางกะปิ	143	13	156	2	559	561	578	0	578	262	0	262
เขตมีนบุรี	128	15	143	2	507	509	359	0	359	253	0	253
เขตลาดกระบัง	138	22	160	2	658	660	455	0	455	276	0	276
เขตบึงกุ่ม	128	11	139	2	427	429	325	0	325	157	0	157
เขตประเวศ	137	16	153	2	481	483	419	0	419	217	0	217
เขตคันนายาว	122	2	124	2	116	118	242	0	242	212	0	212
เขตสะพานสูง	120	6	126	2	200	202	215	0	215	174	0	174

แหล่งข้อมูล :

1. กองอัตรากำลัง สำนักงานคณะกรรมการข้าราชการกรุงเทพมหานคร
2. ฝ่ายลูกจ้าง กองการเจ้าหน้าที่ สำนักปลัดกรุงเทพมหานคร
3. กลุ่มงานอัตรากำลังและการจ้าง กองการเจ้าหน้าที่ สำนักการศึกษา กรุงเทพมหานคร

รายงานกรอบอัตรากำลังข้าราชการสามัญ ข้าราชการครู ลูกจ้างประจำ และลูกจ้างชั่วคราว สังกัดกรุงเทพมหานคร จำแนกตามเขต ปี พ.ศ.2547

ตารางกรอบอัตรากำลังข้าราชการสามัญ ข้าราชการครู ลูกจ้างประจำ และลูกจ้างชั่วคราว สังกัดกรุงเทพมหานคร จำแนกตามสำนักงานเขต												
สำนักงานเขต	ข้าราชการสามัญ			ข้าราชการครู			ลูกจ้างประจำ			ลูกจ้างชั่วคราว		
	สนข.	จร.	รวม	สนข.	จร.	รวม	สนข.	จร.	รวม	สนข.	จร.	รวม
เขตคลองสามวา	126	21	147	2	641	643	264	0	264	220	0	220
เขตบางเขน	138	7	145	2	327	329	461	0	461	209	0	209
เขตบางซื่อ	137	7	144	2	251	253	483	0	483	171	0	171
เขตจตุจักร	144	8	152	2	336	338	697	0	697	331	0	331
เขตดอนเมือง	131	10	141	2	424	426	333	0	333	240	0	240
เขตลาดพร้าว	133	7	140	2	276	278	428	0	428	215	0	215
เขตหลักสี่	129	7	136	2	303	305	346	0	346	206	0	206
เขตสายไหม	134	12	146	2	532	534	276	0	276	208	0	208
เขตบางรัก	130	5	135	2	73	75	463	0	463	104	0	104
เขตปทุมวัน	134	9	143	2	242	244	571	0	571	136	0	136
เขตพระโขนง	129	4	133	2	155	157	385	0	385	157	0	157
เขตยานนาวา	129	6	135	2	225	227	470	0	470	163	0	163
เขตสาทร	129	2	131	2	61	63	462	0	462	168	0	168
เขตบางคอแหลม	131	7	138	2	229	231	399	0	399	137	0	137
เขตคลองเตย	140	4	144	2	151	153	544	0	544	239	0	239
เขตสวนหลวง	131	8	139	2	286	288	442	0	442	224	0	224
เขตวัฒนา	133	9	142	2	293	295	413	0	413	186	0	186

แหล่งข้อมูล :

1. กองอัตรากำลัง สำนักงานคณะกรรมการข้าราชการกรุงเทพมหานคร
2. ฝ่ายลูกจ้าง กองการเจ้าหน้าที่ สำนักปลัดกรุงเทพมหานคร
3. กลุ่มงานอัตรากำลังและการจ้าง กองการเจ้าหน้าที่ สำนักการศึกษา กรุงเทพมหานคร

รายงานกรอบอัตรากำลังข้าราชการสามัญ ข้าราชการครู ลูกจ้างประจำ และลูกจ้างชั่วคราว สังกัดกรุงเทพมหานคร จำแนกตามเขต ปี พ.ศ.2547

ตารางกรอบอัตรากำลังข้าราชการสามัญ ข้าราชการครู ลูกจ้างประจำ และลูกจ้างชั่วคราว สังกัดกรุงเทพมหานคร จำแนกตามสำนักงานเขต												
สำนักงานเขต	ข้าราชการสามัญ			ข้าราชการครู			ลูกจ้างประจำ			ลูกจ้างชั่วคราว		
	สนข.	จร.	รวม	สนข.	จร.	รวม	สนข.	จร.	รวม	สนข.	จร.	รวม
เขตบางนา	127	8	135	2	360	362	332	0	332	192	0	192
เขตธนบุรี	145	17	162	2	401	403	647	0	647	171	0	171
เขตบางกอกใหญ่	131	6	137	2	162	164	400	0	400	103	0	103
เขตคลองสาน	133	8	141	2	274	276	483	0	483	127	0	127
เขตตลิ่งชัน	134	16	150	2	353	355	317	0	317	180	0	180
เขตบางกอกน้อย	142	15	157	2	349	351	551	0	551	181	0	181
เขตบางพลัด	132	10	142	2	306	308	407	0	407	124	0	124
เขตจอมทอง	144	14	158	2	536	538	458	0	458	216	0	216
เขตทวีวัฒนา	126	6	132	2	201	203	274	0	274	267	0	267
เขตบางขุนเทียน	136	19	155	2	710	712	322	0	322	205	0	205
เขตภาษีเจริญ	141	16	157	2	517	519	460	0	460	142	0	142
เขตหนองแขม	130	9	139	2	353	355	429	0	429	191	0	191
เขตราษฎร์บูรณะ	131	7	138	2	288	290	394	0	394	171	0	171
เขตบางแค	139	14	153	2	560	562	450	0	450	256	0	256
เขตทุ่งครุ	130	10	140	2	356	358	269	0	269	231	0	231
เขตบางบอน	127	9	136	2	338	340	238	0	238	229	0	229
รวม	6,657	483	7,140	100	15,750	15,850	21,654	0	21,654	9,380	0	9,380

แหล่งข้อมูล :

1. กองอัตรากำลัง สำนักงานคณะกรรมการข้าราชการกรุงเทพมหานคร
2. ฝ่ายลูกจ้าง กองการเจ้าหน้าที่ สำนักปลัดกรุงเทพมหานคร
3. กลุ่มงานอัตรากำลังและการจ้าง กองการเจ้าหน้าที่ สำนักการศึกษา กรุงเทพมหานคร