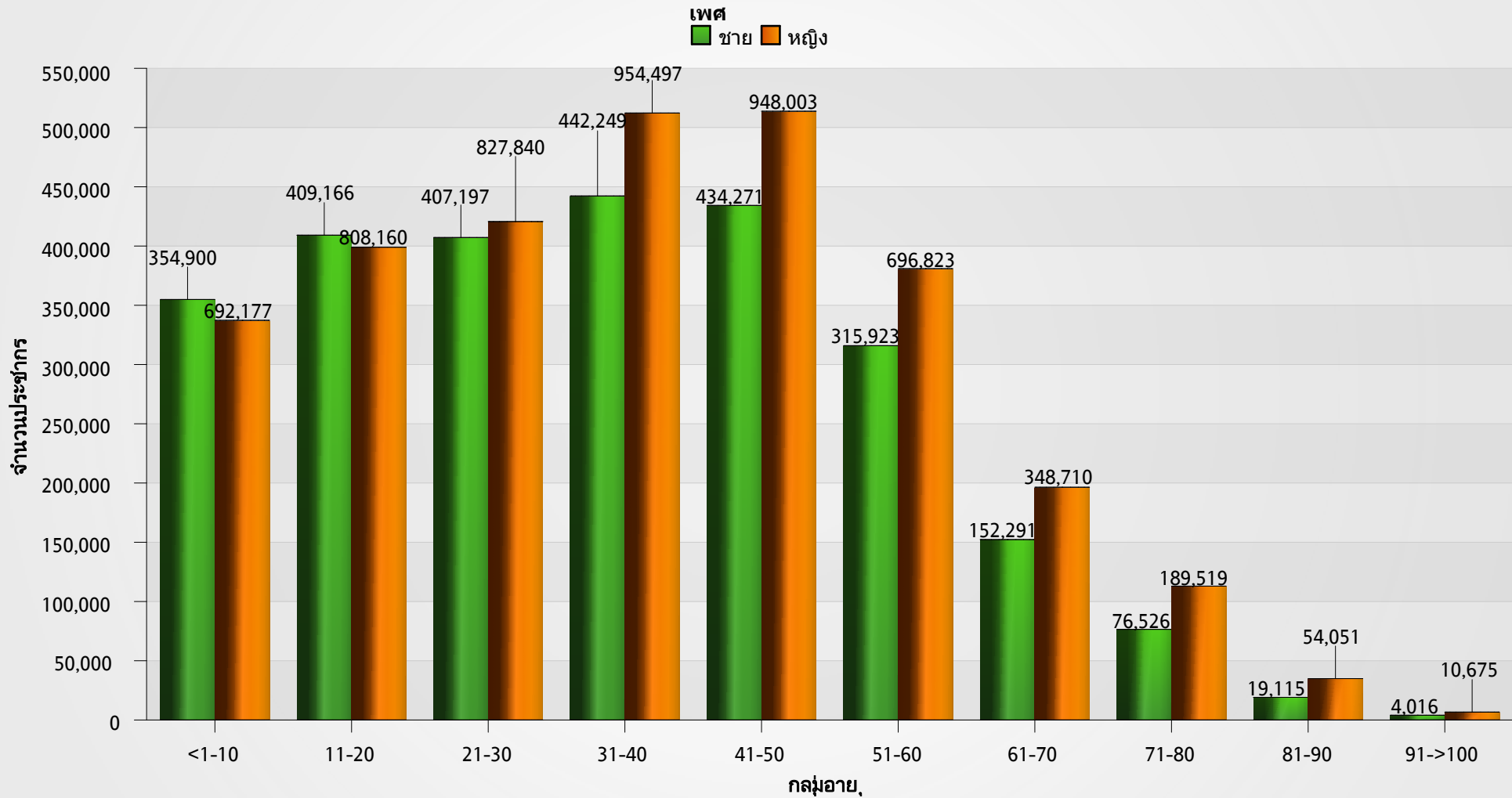




รายงานจำนวนประชากร ในเขตกรุงเทพมหานคร จำแนกตามอายุ ปี พ.ศ.2552

กราฟจำนวนประชากร ในเขตกรุงเทพมหานคร จำแนกตามอายุ



ตารางจำนวนประชากร ในเขตกรุงเทพมหานคร จำแนกตามอายุ

เขต	<1-10	11-20	21-30	31-40	41-50	51-60	61-70	71-80	81-90	91->100
เขตพระนคร	5,768	9,188	8,612	8,380	9,453	8,758	4,769	2,936	878	178

**รายงานจำนวนประชากร ในเขตกรุงเทพมหานคร จำแนกตามอายุ ปี พ.ศ.2552**

ตารางจำนวนประชากร ในเขตกรุงเทพมหานคร จำแนกตามอายุ										
เขต	<1-10	11-20	21-30	31-40	41-50	51-60	61-70	71-80	81-90	91->100
เขตดุสิต	9,785	13,960	18,926	14,487	17,767	14,812	7,759	5,514	2,059	822
เขตป้อมปราบศัตรูพ่าย	4,828	7,162	7,614	7,658	8,213	7,991	4,196	2,506	640	139
เขตสัมพันธวงศ์	2,487	3,460	4,244	4,240	4,295	4,404	2,517	1,449	341	63
เขตพญาไท	7,852	10,048	12,016	11,701	12,149	9,287	4,654	2,872	1,116	184
เขตห้วยขวาง	8,600	9,937	11,830	13,554	11,810	9,846	5,317	2,808	811	157
เขตดินแดง	14,391	19,247	19,186	21,501	22,606	18,678	9,695	5,315	1,415	297
เขตราชเทวี	7,192	10,180	11,501	9,903	11,111	9,417	4,556	2,878	971	456
เขตวังทองหลาง	14,019	17,506	16,496	20,759	19,366	13,550	6,946	3,791	1,112	143
เขตหนองจอก	25,781	23,471	21,120	29,530	24,569	12,198	5,962	3,181	946	134
เขตบางกะปิ	18,800	20,128	21,289	29,635	25,612	17,540	8,765	4,611	1,176	173
เขตมีนบุรี	20,753	20,591	18,960	24,867	23,527	13,349	5,758	2,786	739	97
เขตลาดกระบัง	23,034	23,596	22,260	28,687	27,212	15,380	6,552	3,373	920	142
เขตบึงกุ่ม	34,391	40,111	38,565	47,822	48,226	33,424	15,038	7,177	2,097	301
เขตประเวศ	37,708	39,806	39,157	49,919	43,355	30,225	15,968	7,664	2,146	357
เขตคันนายาว	6,574	7,036	6,617	8,690	8,551	5,655	3,015	1,573	429	60
เขตสะพานสูง										
เขตคลองสามวา	25,127	23,500	19,994	31,882	29,919	13,420	6,018	2,881	745	82
เขตบางเขน	22,366	24,383	27,312	34,160	34,020	22,216	10,594	5,515	1,486	240

แหล่งข้อมูล :

- สำนักบริหารการทะเบียน กรมการปกครอง กระทรวงมหาดไทย
- ฝ่ายแผนที่ กองสำรวจและแผนที่ สำนักผังเมือง กรุงเทพมหานคร

**รายงานจำนวนประชากร ในเขตกรุงเทพมหานคร จำแนกตามอายุ ปี พ.ศ.2552**

ตารางจำนวนประชากร ในเขตกรุงเทพมหานคร จำแนกตามอายุ										
เขต	<1-10	11-20	21-30	31-40	41-50	51-60	61-70	71-80	81-90	91->100
เขตบางซื่อ	14,572	18,245	20,031	21,330	22,933	19,773	10,860	6,447	2,004	484
เขตจตุจักร	17,241	22,072	23,602	27,335	26,397	22,277	11,823	7,178	2,255	331
เขตดอนเมือง	20,370	24,736	27,376	28,416	29,200	19,181	8,240	4,159	1,102	244
เขตลาดพร้าว	14,065	16,565	18,212	21,763	19,976	16,010	8,636	3,911	1,189	128
เขตหลักสี่	12,729	15,073	17,544	19,477	18,922	15,003	7,952	3,837	1,082	179
เขตสายไหม	24,441	26,132	24,422	32,168	33,486	19,048	9,323	4,785	1,229	161
เขตบางรัก	3,677	5,445	6,352	6,275	6,540	6,574	3,742	2,155	566	123
เขตปทุมวัน	5,454	7,610	8,888	8,368	8,123	7,458	3,662	2,196	603	199
เขตพระโขนง	10,432	13,791	13,924	15,799	16,462	13,086	6,681	3,557	1,057	166
เขตยานนาวา	10,284	12,368	13,092	13,286	13,407	11,294	5,587	2,912	842	175
เขตสาทร	8,704	11,555	13,052	12,723	13,623	12,876	6,426	4,025	1,173	209
เขตบางคอแหลม	10,936	13,810	14,427	14,286	14,600	13,513	6,814	3,886	994	230
เขตคลองเตย	20,862	24,000	25,990	28,055	27,998	23,285	12,602	7,447	2,572	803
เขตสวนหลวง										
เขตวัฒนา										
เขตบางนา	12,495	14,441	13,735	16,204	17,184	12,742	6,078	3,264	971	216
เขตธนบุรี	13,042	17,460	19,615	19,301	20,060	17,133	8,900	5,339	1,448	246
เขตบางกอกใหญ่	7,596	10,478	11,465	11,827	11,960	10,327	5,839	3,340	918	138

แหล่งข้อมูล :

- สำนักบริหารการทะเบียน กรมการปกครอง กระทรวงมหาดไทย
- ฝ่ายแผนที่ กองสำรวจและแผนที่ สำนักผังเมือง กรุงเทพมหานคร

**รายงานจำนวนประชากร ในเขตกรุงเทพมหานคร จำแนกตามอายุ ปี พ.ศ.2552**

ตารางจำนวนประชากร ในเขตกรุงเทพมหานคร จำแนกตามอายุ										
เขต	<1-10	11-20	21-30	31-40	41-50	51-60	61-70	71-80	81-90	91->100
เขตคลองสาน	7,793	10,819	11,787	11,633	12,238	11,202	5,961	3,500	894	134
เขตดุสิต	11,784	14,853	15,881	17,259	18,195	14,650	7,610	4,035	1,137	201
เขตบางกอกน้อย	11,302	16,407	18,963	18,388	19,973	17,502	9,265	5,925	1,855	553
เขตบางพลัด	9,676	13,013	15,316	16,522	16,234	14,482	8,473	4,857	1,546	231
เขตจอมทอง	19,339	23,865	24,164	25,546	26,836	21,151	10,548	5,742	1,454	357
เขตทวีวัฒนา	8,922	10,710	10,463	12,032	13,344	9,977	4,405	2,205	596	78
เขตบางขุนเทียน	23,228	23,866	21,874	26,658	25,546	16,272	6,959	3,252	856	107
เขตภาษีเจริญ	32,796	40,063	40,360	44,772	46,363	35,153	17,735	9,611	2,585	517
เขตหนองแขม	20,208	21,691	21,081	25,616	24,987	15,750	7,304	3,437	819	90
เขตราษฎร์บูรณะ	11,698	13,193	13,058	15,341	14,657	11,078	5,583	2,971	774	126
เขตบางแค	6,651	7,848	7,057	8,560	9,465	5,892	2,726	1,452	337	65
เขตทุ่งครุ	16,231	17,068	16,355	20,423	19,629	13,053	6,175	3,029	680	99
เขตบางบอน	16,193	17,673	14,055	17,759	17,904	10,931	4,722	2,235	486	60
<b>Total</b>	<b>692,177</b>	<b>808,160</b>	<b>827,840</b>	<b>954,497</b>	<b>948,003</b>	<b>696,823</b>	<b>348,710</b>	<b>189,519</b>	<b>54,051</b>	<b>10,675</b>

แหล่งข้อมูล :

- สำนักบริหารการทะเบียน กรมการปกครอง กระทรวงมหาดไทย
- ฝ่ายแผนที่ กองสำรวจและแผนที่ สำนักผังเมือง กรุงเทพมหานคร