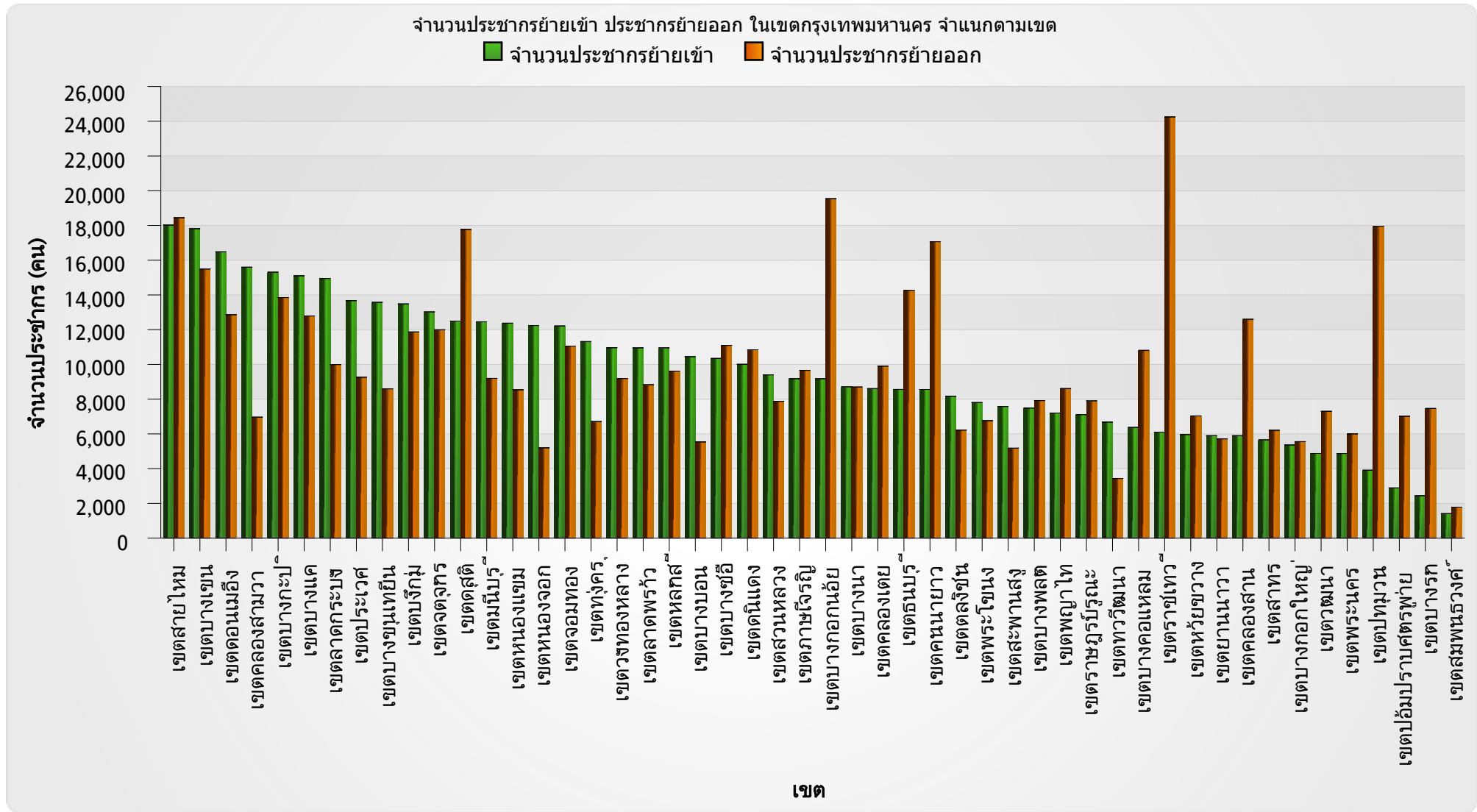




รายงานจำนวนประชากรย้ายเข้า ประชากรย้ายออก ในเขตกรุงเทพมหานคร จำแนกตามเขต ปี พ.ศ.2546



รายงานจำนวนประชากรย้ายเข้า ประชากรย้ายออก ในเขตกรุงเทพมหานคร จำแนกตามเขต ปี พ.ศ.2546

ตารางจำนวนประชากรย้ายเข้า ประชากรย้ายออก ในเขตกรุงเทพมหานคร จำแนกตามเขต		
เขต	จำนวนประชากรย้ายเข้า	จำนวนประชากรย้ายออก
เขตสายไหม	18,024	18,447
เขตบางเขน	17,815	15,493
เขตดอนเมือง	16,484	12,863
เขตคลองสามวา	15,598	6,964
เขตบางกะปิ	15,311	13,850
เขตบางแค	15,106	12,790
เขตลาดกระบัง	14,948	9,992
เขตประเวศ	13,673	9,265
เขตบางขุนเทียน	13,574	8,597
เขตบึงกุ่ม	13,484	11,870
เขตจตุจักร	13,023	11,995
เขตดุสิต	12,497	17,775
เขตมีนบุรี	12,456	9,196
เขตหนองแขม	12,375	8,541
เขตหนองจอก	12,241	5,197
เขตจอมทอง	12,214	11,055
เขตทุ่งครุ	11,317	6,712
เขตวังทองหลาง	10,962	9,189
เขตลาดพร้าว	10,952	8,832

รายงานจำนวนประชากรย้ายเข้า ประชากรย้ายออก ในเขตกรุงเทพมหานคร จำแนกตามเขต ปี พ.ศ.2546

ตารางจำนวนประชากรย้ายเข้า ประชากรย้ายออก ในเขตกรุงเทพมหานคร จำแนกตามเขต		
เขต	จำนวนประชากรย้ายเข้า	จำนวนประชากรย้ายออก
เขตหลักสี่	10,951	9,615
เขตบางบอน	10,447	5,537
เขตบางซื่อ	10,347	11,095
เขตดินแดง	10,009	10,845
เขตสวนหลวง	9,400	7,875
เขตภาษีเจริญ	9,179	9,657
เขตบางกอกน้อย	9,176	19,544
เขตบางนา	8,707	8,700
เขตคลองเตย	8,609	9,902
เขตธนบุรี	8,561	14,271
เขตคันนายาว	8,559	17,068
เขตตลิ่งชัน	8,167	6,219
เขตพระโขนง	7,807	6,763
เขตสะพานสูง	7,578	5,178
เขตบางพลัด	7,490	7,919
เขตพญาไท	7,202	8,611
เขตราชบุรีบูรณะ	7,112	7,900
เขตทวีวัฒนา	6,679	3,431
เขตบางคอแหลม	6,374	10,810

รายงานจำนวนประชากรย้ายเข้า ประชากรย้ายออก ในเขตกรุงเทพมหานคร จำแนกตามเขต ปี พ.ศ.2546

ตารางจำนวนประชากรย้ายเข้า ประชากรย้ายออก ในเขตกรุงเทพมหานคร จำแนกตามเขต		
เขต	จำนวนประชากรย้ายเข้า	จำนวนประชากรย้ายออก
เขตราชเทวี	6,103	24,251
เขตห้วยขวาง	5,963	7,037
เขตยานนาวา	5,898	5,715
เขตคลองสาน	5,898	12,600
เขตสาทร	5,657	6,209
เขตบางกอกใหญ่	5,362	5,555
เขตวัฒนา	4,875	7,300
เขตพระนคร	4,872	6,002
เขตปทุมวัน	3,910	17,958
เขตป้อมปราบศัตรูพ่าย	2,890	7,016
เขตบางรัก	2,442	7,465
เขตสัมพันธวงศ์	1,410	1,783
Total	479,688	498,454