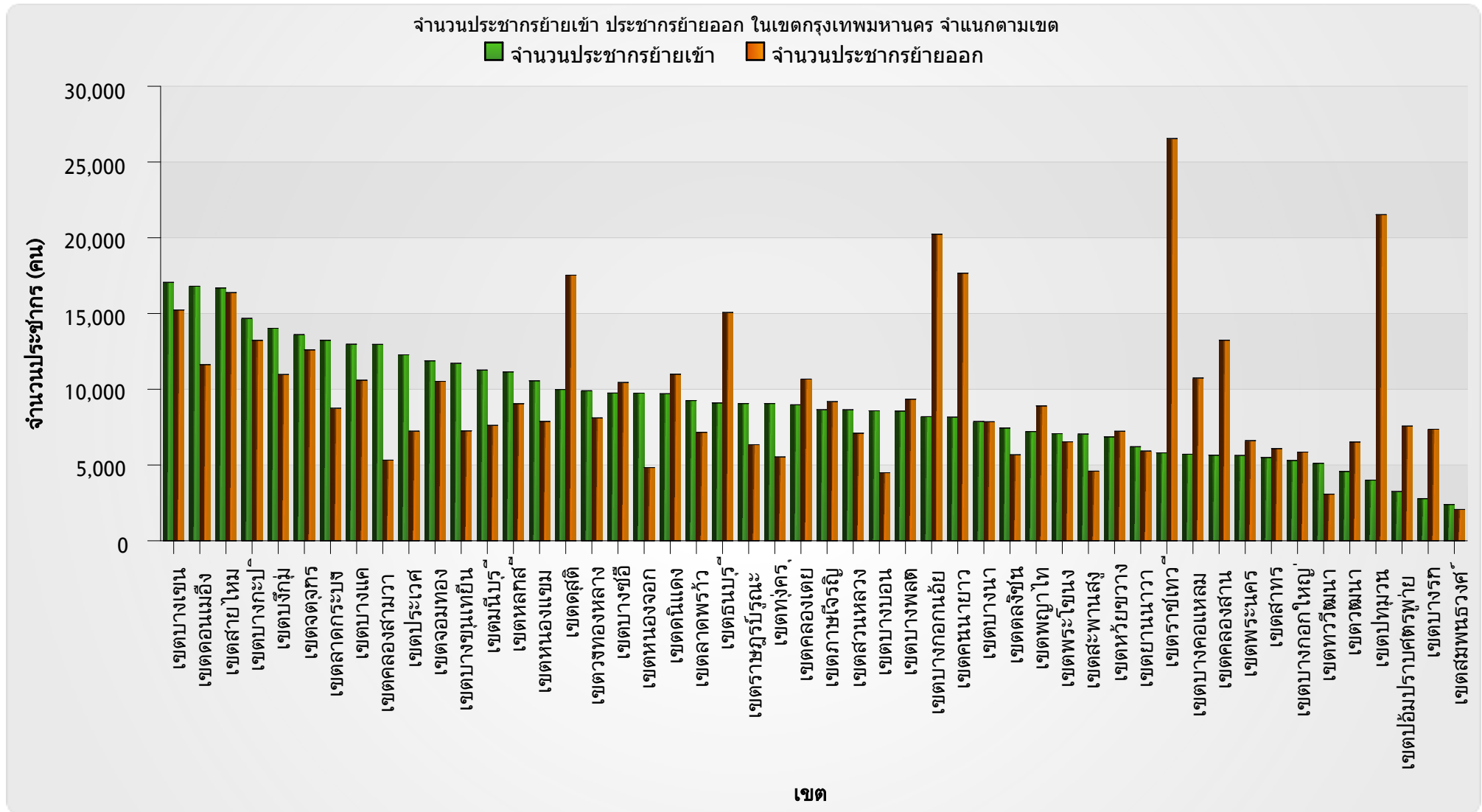


รายงานจำนวนประชากรย้ายเข้า ประชากรย้ายออก ในเขตกรุงเทพมหานคร จำแนกตามเขต ปี พ.ศ.2544



รายงานจำนวนประชากรย้ายเข้า ประชากรย้ายออก ในเขตกรุงเทพมหานคร จำแนกตามเขต ปี พ.ศ.2544

ตารางจำนวนประชากรย้ายเข้า ประชากรย้ายออก ในเขตกรุงเทพมหานคร จำแนกตามเขต		
เขต	จำนวนประชากรย้ายเข้า	จำนวนประชากรย้ายออก
เขตบางเขน	17,055	15,231
เขตดอนเมือง	16,802	11,625
เขตสายไหม	16,686	16,380
เขตบางกะปิ	14,680	13,225
เขตบึงกุ่ม	14,026	10,976
เขตจตุจักร	13,607	12,598
เขตลาดกระบัง	13,230	8,749
เขตบางแค	12,974	10,600
เขตคลองสามวา	12,965	5,325
เขตประเวศ	12,276	7,236
เขตจอมทอง	11,876	10,523
เขตบางขุนเทียน	11,713	7,252
เขตมีนบุรี	11,268	7,620
เขตหลักสี่	11,146	9,046
เขตหนองแขม	10,558	7,876
เขตดุสิต	9,984	17,531
เขตวังทองหลาง	9,903	8,108
เขตบางซื่อ	9,752	10,448
เขตหนองจอก	9,747	4,832

รายงานจำนวนประชากรย้ายเข้า ประชากรย้ายออก ในเขตกรุงเทพมหานคร จำแนกตามเขต ปี พ.ศ.2544

ตารางจำนวนประชากรย้ายเข้า ประชากรย้ายออก ในเขตกรุงเทพมหานคร จำแนกตามเขต		
เขต	จำนวนประชากรย้ายเข้า	จำนวนประชากรย้ายออก
เขตดินแดง	9,708	10,992
เขตลาดพร้าว	9,255	7,159
เขตธนบุรี	9,099	15,069
เขตราชบุรีบูรณะ	9,058	6,344
เขตทุ่งครุ	9,058	5,534
เขตคลองเตย	8,976	10,673
เขตภาษีเจริญ	8,651	9,184
เขตสวนหลวง	8,647	7,098
เขตบางบอน	8,581	4,493
เขตบางพลัด	8,560	9,344
เขตบางกอกน้อย	8,194	20,231
เขตคันนายาว	8,160	17,661
เขตบางนา	7,874	7,858
เขตตลิ่งชัน	7,440	5,678
เขตพญาไท	7,209	8,900
เขตพระโขนง	7,071	6,532
เขตสะพานสูง	7,045	4,597
เขตห้วยขวาง	6,858	7,230
เขตยานนาวา	6,209	5,923

รายงานจำนวนประชากรย้ายเข้า ประชากรย้ายออก ในเขตกรุงเทพมหานคร จำแนกตามเขต ปี พ.ศ.2544

ตารางจำนวนประชากรย้ายเข้า ประชากรย้ายออก ในเขตกรุงเทพมหานคร จำแนกตามเขต		
เขต	จำนวนประชากรย้ายเข้า	จำนวนประชากรย้ายออก
เขตราชเทวี	5,804	26,549
เขตบางคอแหลม	5,714	10,742
เขตคลองสาน	5,647	13,236
เขตพระนคร	5,632	6,610
เขตสาทร	5,493	6,082
เขตบางกอกใหญ่	5,299	5,854
เขตทวีวัฒนา	5,116	3,076
เขตวัฒนา	4,575	6,519
เขตปทุมวัน	4,004	21,526
เขตป้อมปราบศัตรูพ่าย	3,251	7,572
เขตบางรัก	2,780	7,364
เขตสัมพันธวงศ์	2,393	2,067
Total	451,609	482,878