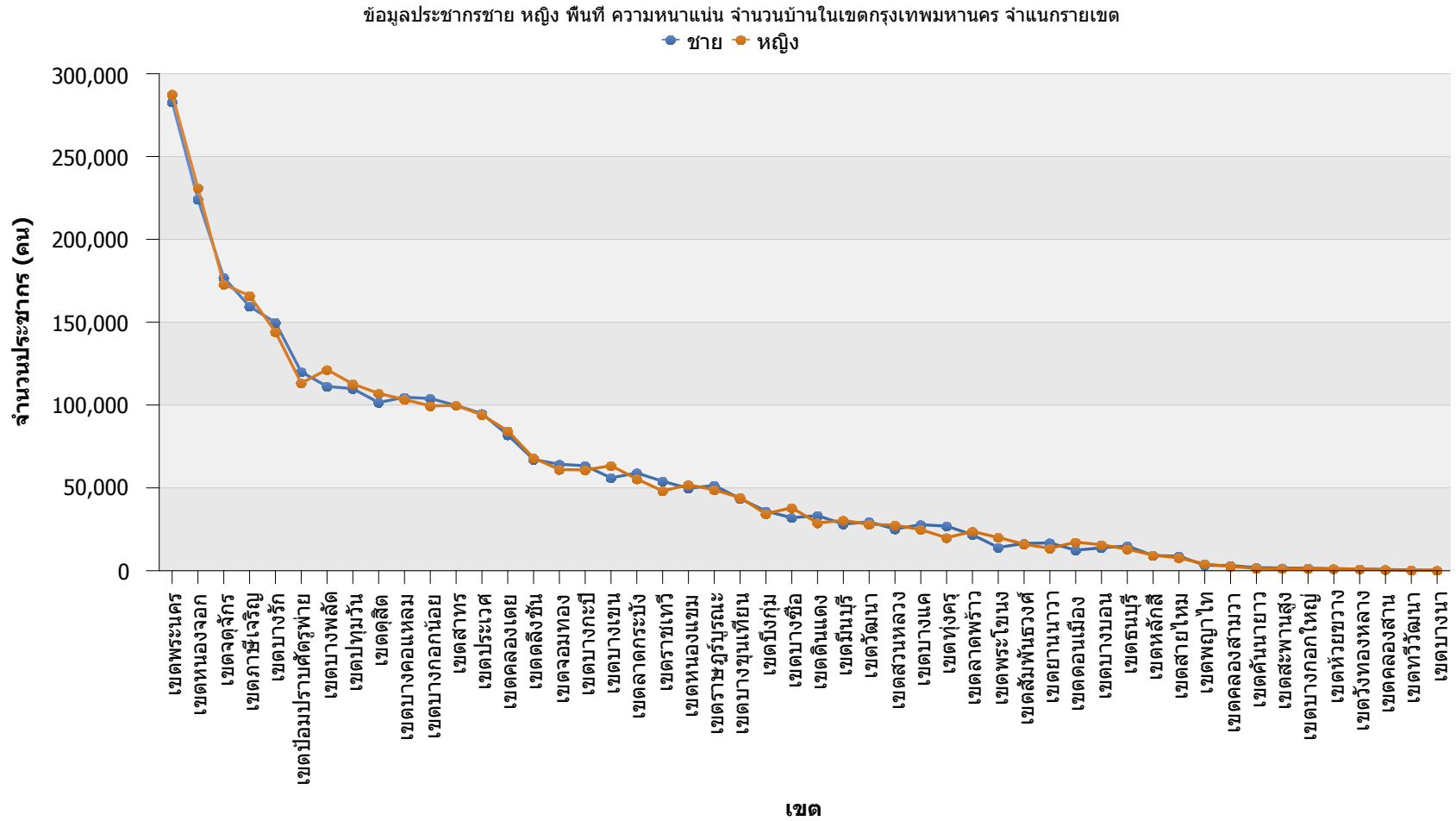


รายงานข้อมูลประชากรชาย หญิง พื้นที่ ความหนาแน่น จำนวนบ้านในเขตกรุงเทพมหานคร จำแนกรายเขต ปี พ.ศ.2551

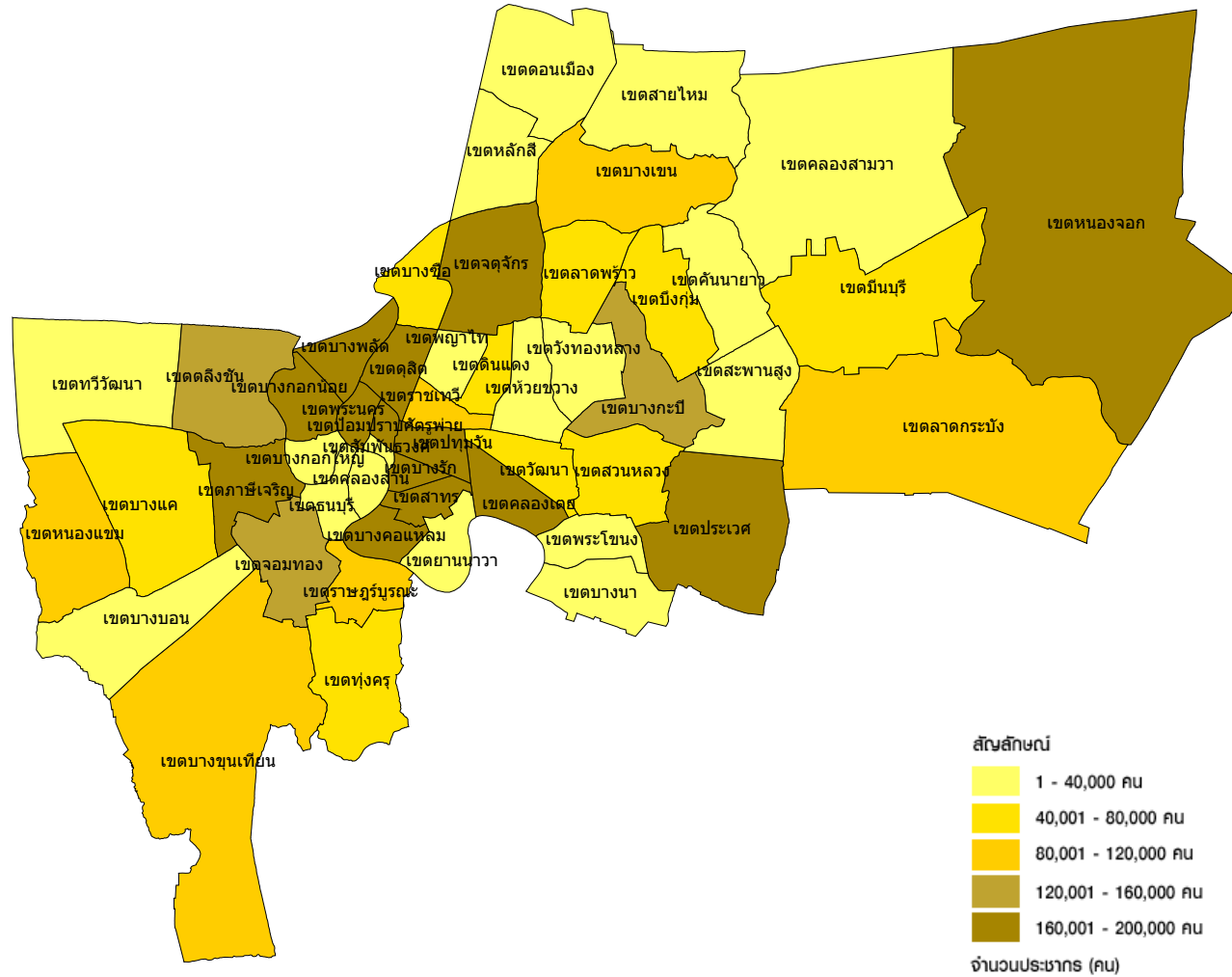


แหล่งข้อมูล :

- 1.สำนักบริหารการทะเบียน กรมการปกครอง กระทรวงมหาดไทย
- 2.ฝ่ายแผนที่ กองสำรวจและแผนที่ สำนักผังเมือง กรุงเทพมหานคร

รายงานข้อมูลประชากรชาย หญิง พื้นที่ ความหนาแน่น จำนวนบ้านในเขตกรุงเทพมหานคร จำแนกรายเขต ปี พ.ศ.2551

แผนที่แสดงความหนาแน่นของประชากรในเขตกรุงเทพมหานคร จำแนกรายเขต



แหล่งข้อมูล :

- 1.สำนักบริหารการทะเบียน กรมการปกครอง กระทรวงมหาดไทย
- 2.ฝ่ายแผนที่ กองสำรวจและแผนที่ สำนักผังเมือง กรุงเทพมหานคร

รายงานข้อมูลประชากรชาย หญิง พื้นที่ ความหนาแน่น จำนวนบ้านในเขตกรุงเทพมหานคร จำแนกรายเขต ปี พ.ศ.2551

ตารางข้อมูลประชากรชาย หญิง พื้นที่ ความหนาแน่น จำนวนบ้านในเขตกรุงเทพมหานคร จำแนกรายเขต						
เขต	ประชากร (คน)			พื้นที่ (ตร.กม.)	ความหนาแน่น (คน/ตร.กม.)	จำนวนบ้าน (หลัง)
	ชาย	หญิง	รวม			
เขตพระนคร	282,965	287,587	570,552	1.00	570,552	18,443
เขตหนองจอก	224,180	231,131	455,311	231.00	1,971	46,794
เขตจตุจักร	176,900	172,887	349,787	30.00	11,660	78,991
เขตภาษีเจริญ	159,538	165,934	325,472	14.00	23,248	105,013
เขตบางรัก	149,790	144,235	294,025	3.00	98,008	24,258
เขต ป้อมปราบศัตรูพ่าย	119,997	113,223	233,220	0.00	/0	19,228
เขตบางพลัด	111,254	121,370	232,624	9.00	25,847	37,723
เขตปทุมวัน	109,858	112,723	222,581	7.00	31,797	24,852
เขตดุสิต	101,505	107,026	208,531	9.00	23,170	29,772
เขตบางคอแหลม	104,694	103,336	208,030	9.00	23,114	36,764
เขตบางกอกน้อย	103,950	99,478	203,428	10.00	20,343	44,303
เขตสาทร	99,766	99,763	199,529	9.00	22,170	35,196
เขตประเวศ	94,856	94,073	188,929	51.00	3,704	113,795
เขตคลองเตย	81,938	84,391	166,329	11.00	15,121	101,929
เขตดลิ่งชัน	67,120	67,999	135,119	27.00	5,004	35,560
เขตจอมทอง	64,264	61,071	125,335	13.00	9,641	57,882

แหล่งข้อมูล :

1. สำนักบริหารการทะเบียน กรมการปกครอง กระทรวงมหาดไทย
2. ฝ่ายแผนที่ กองสำรวจและแผนที่ สำนักผังเมือง กรุงเทพมหานคร

รายงานข้อมูลประชากรชาย หญิง พื้นที่ ความหนาแน่น จำนวนบ้านในเขตกรุงเทพมหานคร จำแนกรายเขต ปี พ.ศ.2551

ตารางข้อมูลประชากรชาย หญิง พื้นที่ ความหนาแน่น จำนวนบ้านในเขตกรุงเทพมหานคร จำแนกรายเขต						
เขต	ประชากร (คน)			พื้นที่ (ตร.กม.)	ความหนาแน่น (คน/ตร.กม.)	จำนวนบ้าน (หลัง)
	ชาย	หญิง	รวม			
เขตบางกะปิ	63,358	60,806	124,164	28.00	4,434	83,274
เขตบางเขน	56,049	63,408	119,457	41.00	2,914	83,724
เขตลาดกระบัง	58,990	55,375	114,365	120.00	953	63,650
เขตราชเทวี	54,000	48,147	102,147	6.00	17,024	35,349
เขตหนองแขม	49,752	51,863	101,615	35.00	2,903	51,611
เขตราชบุรีบูรณะ	51,503	48,862	100,365	15.00	6,691	32,756
เขตบางขุนเทียน	43,530	44,112	87,642	119.00	736	58,268
เขตบึงกุ่ม	35,969	34,344	70,313	49.00	1,435	118,837
เขตบางซื่อ	31,987	38,018	70,005	11.00	6,364	46,551
เขตดินแดง	33,255	28,825	62,080	8.00	7,760	49,062
เขตมีนบุรี	28,184	30,393	58,577	63.00	930	47,838
เขตวัฒนา	29,489	27,982	57,471			
เขตสวนหลวง	25,135	27,515	52,650			
เขตบางแค	27,776	24,805	52,581	8.00	6,573	13,652
เขตทุ่งครุ	26,936	19,892	46,828	29.00	1,615	42,367
เขตลาดพร้าว	21,738	23,711	45,449	21.00	2,164	47,412

แหล่งข้อมูล :

- สำนักบริหารการทะเบียน กรมการปกครอง กระทรวงมหาดไทย
- ฝ่ายแผนที่ กองสำรวจและแผนที่ สำนักผังเมือง กรุงเทพมหานคร

รายงานข้อมูลประชากรชาย หญิง พื้นที่ ความหนาแน่น จำนวนบ้านในเขตกรุงเทพมหานคร จำแนกรายเขต ปี พ.ศ.2551

ตารางข้อมูลประชากรชาย หญิง พื้นที่ ความหนาแน่น จำนวนบ้านในเขตกรุงเทพมหานคร จำแนกรายเขต						
เขต	ประชากร (คน)			พื้นที่ (ตร.กม.)	ความหนาแน่น (คน/ตร.กม.)	จำนวนบ้าน (หลัง)
	ชาย	หญิง	รวม			
เขตพระโขนง	14,008	20,075	34,083	13.00	2,622	36,855
เขตสัมพันธวงศ์	16,494	16,025	32,519	0.00	/0	13,253
เขตยานนาวา	16,794	13,519	30,313	15.00	2,021	41,418
เขตดอนเมือง	12,387	17,232	29,619	36.00	823	61,419
เขตบางบอน	13,846	15,686	29,532	34.00	869	46,400
เขตธนบุรี	14,933	13,003	27,936	5.00	5,587	44,092
เขตหลักสี่	9,145	9,429	18,574	21.00	884	45,537
เขตสายไหม	8,775	7,769	16,544	43.00	385	75,812
เขตพญาไท	3,304	4,091	7,395			32,998
เขตคลองสามวา	3,151	2,563	5,714	108.00	53	55,547
เขตคันนายาว	1,860	1,427	3,287			
เขตสะพานสูง	1,647	1,263	2,910			
เขตบางกอกใหญ่	1,495	1,252	2,747	5.00	549	25,667
เขตห้วยขวาง	1,235	1,157	2,392	19.00	126	40,510
เขตวังทองหลาง	1,022	1,035	2,057	19.00	108	52,641
เขตคลองสาน	752	634	1,386	4.00	346	29,850

แหล่งข้อมูล :

1. สำนักบริหารการทะเบียน กรมการปกครอง กระทรวงมหาดไทย
2. ฝ่ายแผนที่ กองสำรวจและแผนที่ สำนักผังเมือง กรุงเทพมหานคร

รายงานข้อมูลประชากรชาย หญิง พื้นที่ ความหนาแน่น จำนวนบ้านในเขตกรุงเทพมหานคร จำแนกรายเขต ปี พ.ศ.2551

ตารางข้อมูลประชากรชาย หญิง พื้นที่ ความหนาแน่น จำนวนบ้านในเขตกรุงเทพมหานคร จำแนกรายเขต						
เขต	ประชากร (คน)			พื้นที่ (ตร.กม.)	ความหนาแน่น (คน/ตร.กม.)	จำนวนบ้าน (หลัง)
	ชาย	หญิง	รวม			
เขตทวีวัฒนา	379	320	699	49.00	14	29,035
เขตบางนา	228	253	481	18.00	27	47,792
รวม	2,811,681	2,821,018	5,632,699	1,376.00	962,262.596	2,263,680

แหล่งข้อมูล :

- 1.สำนักบริหารการทะเบียน กรมการปกครอง กระทรวงมหาดไทย
- 2.ฝ่ายแผนที่ กองสำรวจและแผนที่ สำนักผังเมือง กรุงเทพมหานคร