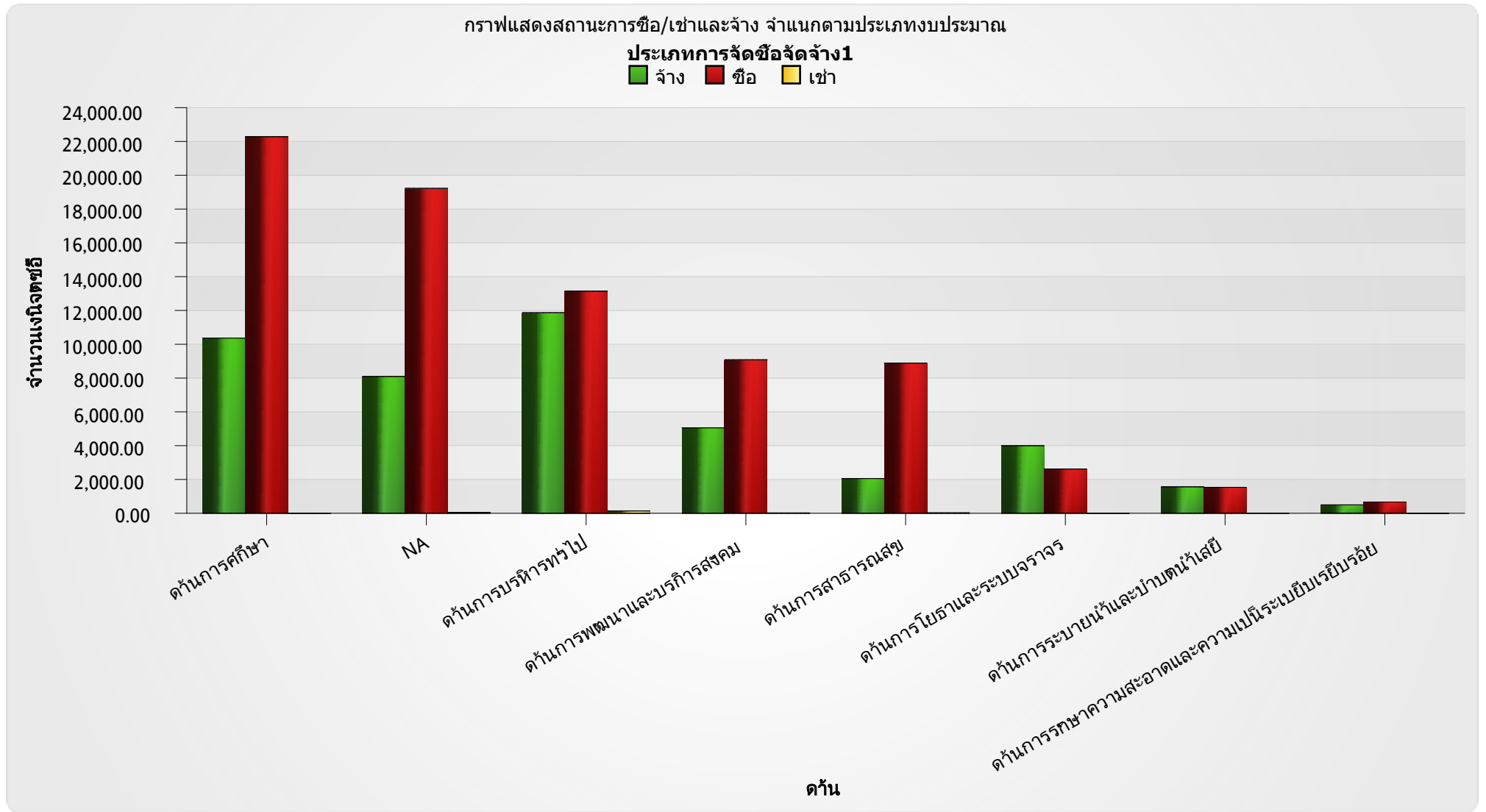


รายงานแสดงสถานะการซื้อ/เช่าและจ้าง จำแนกตามประเภทงบประมาณ ปี พ.ศ.2553



**รายงานแสดงสถานะการซื้อ/เช่าและจ้าง จำแนกตามประเภทงบประมาณ ปี พ.ศ.2553**

ตารางแสดงสถานะการซื้อ/เช่าและจ้าง จำแนกตามประเภทงบประมาณ			
โครงการ	จ้าง	ซื้อ	เช่า
ด้านการศึกษา	10,368.00	22,284.00	3.00
NA	8,094.00	19,225.00	57.00
ด้านการบริหารทั่วไป	11,869.00	13,143.00	136.00
ด้านการพัฒนาและบริการสังคม	5,057.00	9,081.00	20.00
ด้านการสาธารณสุข	2,055.00	8,887.00	26.00
ด้านการโยธาและระบบจราจร	3,999.00	2,621.00	3.00
ด้านการระบายน้ำและบำบัดน้ำเสีย	1,565.00	1,537.00	8.00
ด้านการรักษาความสะอาดและความเป็นระเบียบเรียบร้อย	497.00	667.00	1.00
<b>รวม</b>	<b>43,504.00</b>	<b>77,445.00</b>	<b>254.00</b>