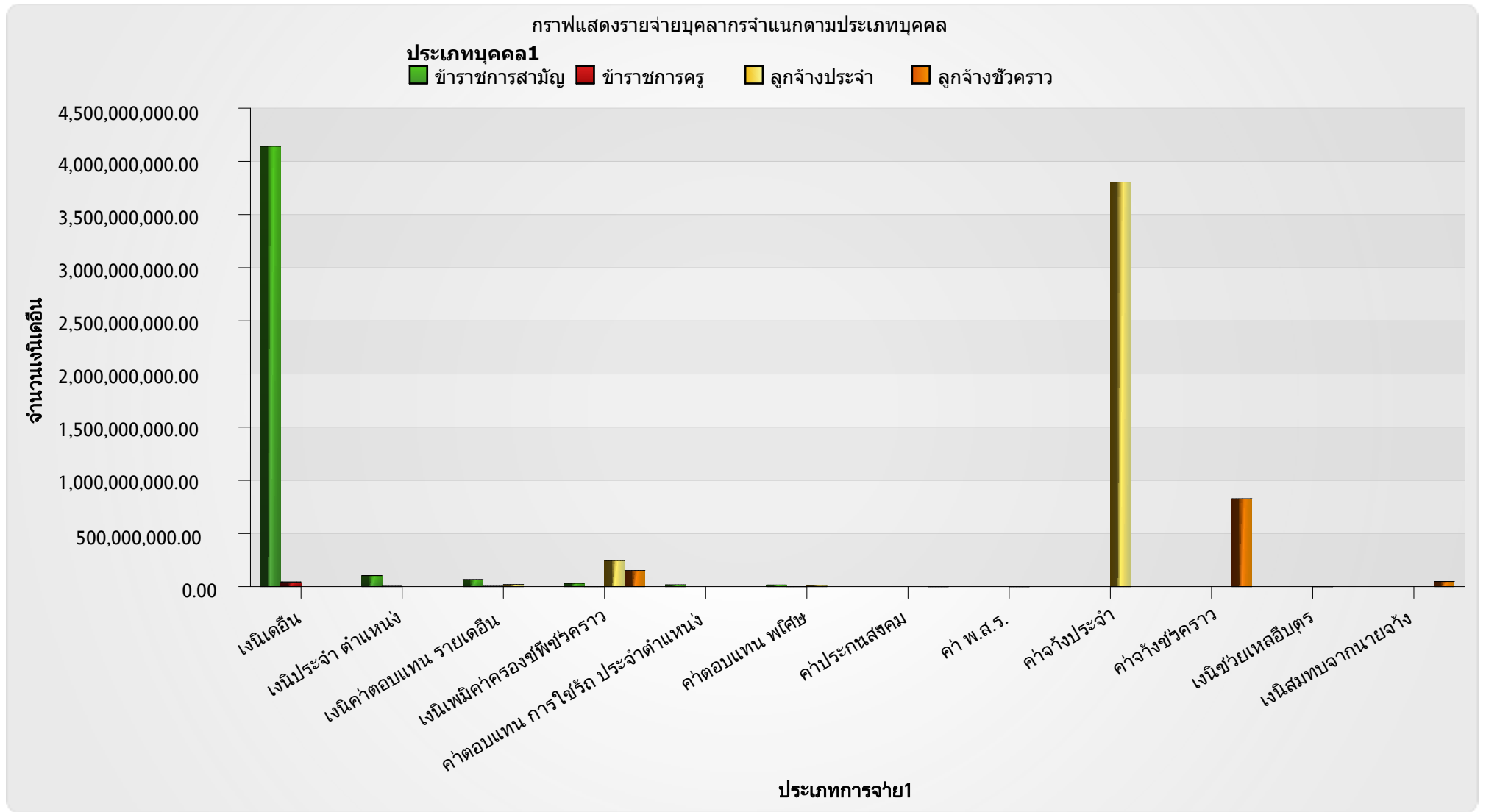


รายงานแสดงรายจ่ายบุคลากรจำแนกตามประเภทบุคคล ปี พ.ศ.2551



รายงานแสดงรายจ่ายบุคลากรจำแนกตามประเภทบุคคล ปี พ.ศ.2551

ตารางแสดงรายจ่ายบุคลากรจำแนกตามประเภทบุคคล				
ประเภทการจ่าย	ข้าราชการสามัญ	ข้าราชการครู	ลูกจ้างประจำ	ลูกจ้างชั่วคราว
เงินเดือน	4,143,150,800.00	43,836,260.00		
เงินประจำ ตำแหน่ง	103,763,100.00	2,557,300.00		
เงินค่าตอบแทน รายเดือน	65,630,014.00	2,558,905.00	18,013,889.00	
เงินเพิ่มค่าครองชีพชั่วคราว	33,025,574.00	92,180.00	247,288,338.00	150,116,376.00
ค่าตอบแทน การใช้รถ ประจำตำแหน่ง	16,116,600.00			
ค่าตอบแทน พิเศษ	15,142,813.00	65,973.00	13,210,789.00	
ค่าประกันสังคม				21,910.00
ค่า พ.ส.ร.			20,340.00	
ค่าจ้างประจำ			3,805,756,260.00	
ค่าจ้างชั่วคราว				825,780,792.00
เงินช่วยเหลือบุตร			1,000.00	
เงินสมทบจากนายจ้าง				48,775,465.00
รวม	4,376,828,901.00	49,110,618.00	4,084,290,616.00	1,024,694,543.00