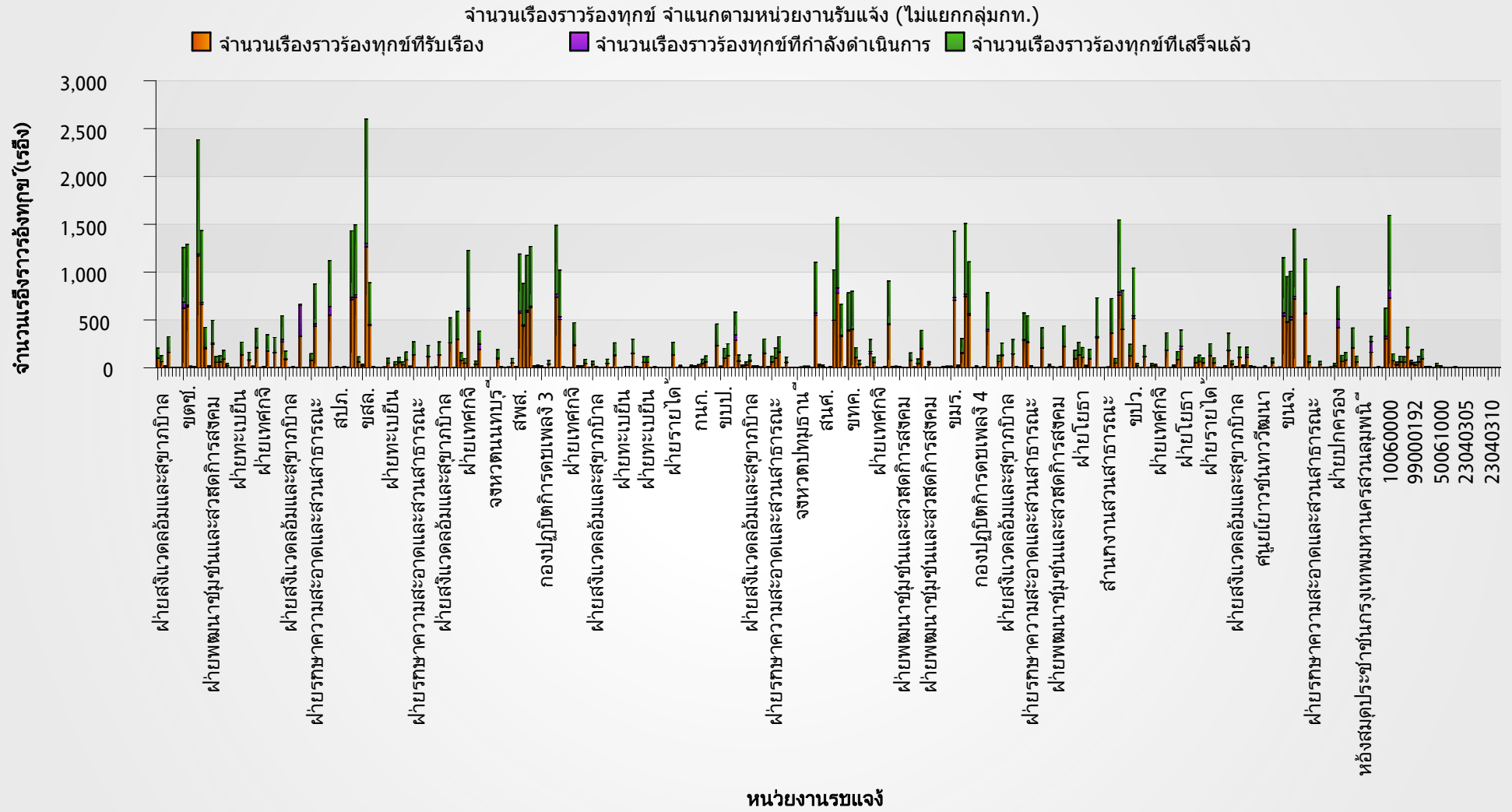


รายงานเรื่องราวร้องทุกข์จำแนกตามหน่วยงานรับแจ้ง(ไม่แยกกลุ่มกท.) ปี พ.ศ.2555



ตารางจำนวนเรื่องราวร้องทุกข์ จำแนกตามหน่วยงานรับแจ้ง (ไม่แยกกลุ่มกท.)

หน่วยงานดำเนินการ	รับเรื่อง	กำลังดำเนินการ	เสร็จแล้ว
ฝ่ายสิ่งแวดล้อมและ	102	0	104

รายงานเรื่องราวร้องทุกข์จำแนกตามหน่วยงานรับแจ้ง(ไม่แยกกลุ่มกท.) ปี พ.ศ.2555

ตารางจำนวนเรื่องราวร้องทุกข์ จำแนกตามหน่วยงานรับแจ้ง (ไม่แยกกลุ่มกท.)			
หน่วยงานดำเนินการ	รับเรื่อง	กำลังดำเนินการ	เสร็จแล้ว
สุขาภิบาล			
ฝ่ายรักษาความ สะอาดและสวน สาธารณะ	64	1	63
สพม.	10	0	10
สสล.	162	0	163
สวท.	1	0	1
ตลาดนัดเมืองมีนบุรี	2	1	1
สำนักงานปกครอง และทะเบียน	1	0	1
ขตช.	622	63	573
ขสท.	638	18	635
ขวน.	9	1	8
ขปศ.	6	2	4
ขบข.	1,170	19	1,194
สำนักงานวิศวกรรม จราจร	665	19	750
กองพัฒนาระบบ จราจร	199	13	210
ฝ่ายพัฒนาชุมชนและ	11	0	11

รายงานเรื่องราวร้องทุกข์จำแนกตามหน่วยงานรับแจ้ง(ไม่แยกกลุ่มกท.) ปี พ.ศ.2555

ตารางจำนวนเรื่องราวร้องทุกข์ จำแนกตามหน่วยงานรับแจ้ง (ไม่แยกกลุ่มกท.)			
หน่วยงานดำเนินการ	รับเรื่อง	กำลังดำเนินการ	เสร็จแล้ว
สวัสดิการสังคม			
ฝ่ายโยธา	246	13	237
ฝ่ายโยธา	57	0	61
ฝ่ายสิ่งแวดล้อมและ สุขภาพ	61	0	64
ฝ่ายรักษาความ สะอาดและสวน สาธารณะ	91	0	91
ฝ่ายโยธา	21	0	22
ฝ่ายเทศกิจ	1	0	1
ฝ่ายทะเบียน	3	0	3
ฝ่ายรายได้	3	0	3
ฝ่ายรักษาความ สะอาดและสวน สาธารณะ	134	0	134
ฝ่ายปกครอง	1	0	1
ฝ่ายสิ่งแวดล้อมและ สุขภาพ	80	3	79
ฝ่ายทะเบียน	9	1	8
ฝ่ายโยธา	205	8	201

รายงานเรื่องราวร้องทุกข์จำแนกตามหน่วยงานรับแจ้ง(ไม่แยกกลุ่มกท.) ปี พ.ศ.2555

ตารางจำนวนเรื่องราวร้องทุกข์ จำแนกตามหน่วยงานรับแจ้ง (ไม่แยกกลุ่มกท.)			
หน่วยงานดำเนินการ	รับเรื่อง	กำลังดำเนินการ	เสร็จแล้ว
ฝ่ายเทคนิค	1	0	1
ฝ่ายปกครอง	7	0	7
ฝ่ายสิ่งแวดล้อมและ สุขภาพ	171	7	168
โรงเรียนประถมศึกษา	3	0	3
ฝ่ายเทคนิค	157	5	155
ฝ่ายสิ่งแวดล้อมและ สุขภาพ	1	0	1
ฝ่ายโยธา	269	27	248
ฝ่ายสิ่งแวดล้อมและ สุขภาพ	86	6	82
ฝ่ายการศึกษา	1	0	1
ฝ่ายพัฒนาชุมชนและ สวัสดิการสังคม	6	0	6
ฝ่ายทะเบียน	1	0	1
กองบัญชาการ ตำรวจนครบาล	330	321	15
กทม	2	0	2
งานธุรการ	1	0	1
ฝ่ายรักษาความ	74	5	69

รายงานเรื่องราวร้องทุกข์จำแนกตามหน่วยงานรับแจ้ง(ไม่แยกกลุ่มกท.) ปี พ.ศ.2555

ตารางจำนวนเรื่องราวร้องทุกข์ จำแนกตามหน่วยงานรับแจ้ง (ไม่แยกกลุ่มกท.)			
หน่วยงานดำเนินการ	รับเรื่อง	กำลังดำเนินการ	เสร็จแล้ว
สะอาดและสวนสาธารณะ			
ฝ่ายโยธา	435	24	418
ฝ่ายสิ่งแวดล้อมและสุขาภิบาล	4	0	4
ฝ่ายปกครอง	1	0	1
โรงเรียนประถมศึกษา	2	0	2
สนน.	551	90	480
สนท.	2	0	2
สปก.	6	0	6
กองการท่องเที่ยว	2	0	2
ชลบ.	8	1	7
ขคส.	4	2	2
ขภจ.	713	24	695
ขรว.	735	29	731
ขจท.	57	3	55
ขสล.	19	1	18
ขบค.	1,264	38	1,298
ขทว.	440	13	436

รายงานเรื่องราวร้องทุกข์จำแนกตามหน่วยงานรับแจ้ง(ไม่แยกกลุ่มกท.) ปี พ.ศ.2555

ตารางจำนวนเรื่องราวร้องทุกข์ จำแนกตามหน่วยงานรับแจ้ง (ไม่แยกกลุ่มกท.)			
หน่วยงานดำเนินการ	รับเรื่อง	กำลังดำเนินการ	เสร็จแล้ว
กองปฏิบัติการดับเพลิง 1	6	0	6
กองออกแบบ	1	1	0
ขบร.	2	0	2
ขยว.	5	0	5
ฝ่ายทะเบียน	49	0	51
ฝ่ายทะเบียน	3	0	3
ฝ่ายเทศกิจ	32	0	33
ฝ่ายรักษาความสะอาดและสวนสาธารณะ	54	8	46
ฝ่ายรักษาความสะอาดและสวนสาธารณะ	32	0	32
ฝ่ายเทศกิจ	82	0	83
ฝ่ายปกครอง	9	0	9
ฝ่ายรักษาความสะอาดและสวนสาธารณะ	136	2	134
ฝ่ายการศึกษา	2	0	2
ศูนย์เยาวชนวัด	1	0	1

รายงานเรื่องราวร้องทุกข์จำแนกตามหน่วยงานรับแจ้ง(ไม่แยกกลุ่มกท.) ปี พ.ศ.2555

ตารางจำนวนเรื่องราวร้องทุกข์ จำแนกตามหน่วยงานรับแจ้ง (ไม่แยกกลุ่มกท.)			
หน่วยงานดำเนินการ	รับเรื่อง	กำลังดำเนินการ	เสร็จแล้ว
ขาดทอง			
ศูนย์กีฬารามอินทรา	4	0	4
ฝ่ายสิ่งแวดล้อมและ สุขภาพ	114	8	113
ฝ่ายการศึกษา	4	0	4
ฝ่ายทะเบียน	5	0	5
ฝ่ายสิ่งแวดล้อมและ สุขภาพ	133	1	137
ฝ่ายรายได้	1	0	1
ฝ่ายปกครอง	1	0	1
ฝ่ายโยธา	260	1	262
ฝ่ายเทศกิจ	1	0	1
ฝ่ายโยธา	293	6	290
ฝ่ายสิ่งแวดล้อมและ สุขภาพ	78	2	77
ฝ่ายเทศกิจ	48	1	48
ฝ่ายโยธา	595	24	608
ฝ่ายรักษาความ สะอาดและสวน สาธารณะ	2	0	2

รายงานเรื่องราวร้องทุกข์จำแนกตามหน่วยงานรับแจ้ง(ไม่แยกกลุ่มกท.) ปี พ.ศ.2555

ตารางจำนวนเรื่องราวร้องทุกข์ จำแนกตามหน่วยงานรับแจ้ง (ไม่แยกกลุ่มกท.)			
หน่วยงานดำเนินการ	รับเรื่อง	กำลังดำเนินการ	เสร็จแล้ว
ฝ่ายรักษาความ สะอาดและสวน สาธารณะ	36	1	35
การไฟฟ้านครหลวง	190	58	135
บริษัท ทศท คอร์ปอเรชั่น จำกัด(มหาชน)	2	0	2
กรมเจ้าท่า	1	0	1
จังหวัดนนทบุรี	3	3	0
ห้องสมุดประชาชน กรุงเทพมหานครเขต บึงกุ่ม	1	0	1
ฝ่ายเทศกิจ	95	6	89
ฝ่ายปกครอง	7	0	7
ฝ่ายทะเบียน	1	0	1
ฝ่ายทะเบียน	5	0	5
สนพ.	49	2	47
สพส.	8	0	8
ขดม.	571	23	595
ขบล.	437	12	432

รายงานเรื่องราวร้องทุกข์จำแนกตามหน่วยงานรับแจ้ง(ไม่แยกกลุ่มกท.) ปี พ.ศ.2555

ตารางจำนวนเรื่องราวร้องทุกข์ จำแนกตามหน่วยงานรับแจ้ง (ไม่แยกกลุ่มกท.)			
หน่วยงานดำเนินการ	รับเรื่อง	กำลังดำเนินการ	เสร็จแล้ว
ขลส.	580	18	576
ขвт.	630	14	624
กองอำนวยการ ป้องกันและบรรเทา สาธารณภัย	12	0	12
กองปฏิบัติการดับ เพลิง 2	14	0	14
กองปฏิบัติการดับ เพลิง 3	10	0	10
โรงพยาบาลกลาง	1	0	1
กองการเจ้าหน้าที่	38	1	37
กองงานผู้ตรวจ ราชการ	2	1	1
ขพน.	738	34	718
ขพท.	504	30	487
ฝ่ายปกครอง	6	0	6
ฝ่ายเทศกิจ	1	0	1
ฝ่ายพัฒนาชุมชนและ สวัสดิการสังคม	1	0	1
ฝ่ายโยธา	234	4	233

รายงานเรื่องราวร้องทุกข์จำแนกตามหน่วยงานรับแจ้ง(ไม่แยกกลุ่มกท.) ปี พ.ศ.2555

ตารางจำนวนเรื่องราวร้องทุกข์ จำแนกตามหน่วยงานรับแจ้ง (ไม่แยกกลุ่มกท.)			
หน่วยงานดำเนินการ	รับเรื่อง	กำลังดำเนินการ	เสร็จแล้ว
ฝ่ายปกครอง	11	0	11
ฝ่ายทะเบียน	10	0	10
ฝ่ายรักษาความ สะอาดและสวน สาธารณะ	44	0	44
ฝ่ายพัฒนาชุมชนและ สวัสดิการสังคม	4	0	4
ฝ่ายสิ่งแวดล้อมและ สุขภาพ	33	1	35
ฝ่ายพัฒนาชุมชนและ สวัสดิการสังคม	8	0	8
ฝ่ายปกครอง	3	0	3
ฝ่ายทะเบียน	4	0	4
ฝ่ายสิ่งแวดล้อมและ สุขภาพ	44	2	44
ศูนย์กีฬาประชา นิเวศน์	2	0	2
ฝ่ายเทศกิจ	128	6	127
ฝ่ายทะเบียน	2	0	2
ฝ่ายรายได้	1	0	1
ฝ่ายพัฒนาชุมชนและ	8	0	8

รายงานเรื่องราวร้องทุกข์จำแนกตามหน่วยงานรับแจ้ง(ไม่แยกกลุ่มกท.) ปี พ.ศ.2555

ตารางจำนวนเรื่องราวร้องทุกข์ จำแนกตามหน่วยงานรับแจ้ง (ไม่แยกกลุ่มกท.)			
หน่วยงานดำเนินการ	รับเรื่อง	กำลังดำเนินการ	เสร็จแล้ว
สวัสดิการสังคม			
ฝ่ายการศึกษา	6	0	6
ฝ่ายเทศกิจ	148	6	145
ฝ่ายเทศกิจ	6	0	6
ฝ่ายพัฒนาชุมชนและสวัสดิการสังคม	1	0	1
ฝ่ายทะเบียน	57	1	58
ฝ่ายสิ่งแวดล้อมและสุขาภิบาล	57	0	59
กรมการขนส่งทางบก	1	1	0
การทางพิเศษแห่งประเทศไทย	6	3	3
แขวงการทางกรุงเทพ	1	0	1
การเคหะแห่งชาติ	1	1	0
งานธุรการ	1	0	1
ฝ่ายรายได้	1	0	1
ฝ่ายรักษาความสะอาดและสวนสาธารณะ	133	0	133
ฝ่ายรักษาความ	1	0	1

รายงานเรื่องราวร้องทุกข์จำแนกตามหน่วยงานรับแจ้ง(ไม่แยกกลุ่มกท.) ปี พ.ศ.2555

ตารางจำนวนเรื่องราวร้องทุกข์ จำแนกตามหน่วยงานรับแจ้ง (ไม่แยกกลุ่มกท.)			
หน่วยงานดำเนินการ	รับเรื่อง	กำลังดำเนินการ	เสร็จแล้ว
สะอาดและสวนสาธารณะ			
ฝ่ายเทศกิจ	13	1	12
ฝ่ายรักษาความสะอาดและสวนสาธารณะ	1	0	1
ฝ่ายเทศกิจ	1	0	1
ฝ่ายพัฒนาชุมชนและสวัสดิการสังคม	14	0	14
กนก.	11	6	5
ขบญ.	17	0	17
ขบช.	45	1	44
ขคล.	62	1	61
กองระบบท่อระบายน้ำ	2	0	2
สำนักงานเลขานุการ	1	0	1
ขสว.	228	7	222
ขบป.	9	1	8
ฝ่ายสิ่งแวดล้อมและสุขาภิบาล	99	4	100
ฝ่ายรักษาความ	125	2	124

รายงานเรื่องราวร้องทุกข์จำแนกตามหน่วยงานรับแจ้ง(ไม่แยกกลุ่มกท.) ปี พ.ศ.2555

ตารางจำนวนเรื่องราวร้องทุกข์ จำแนกตามหน่วยงานรับแจ้ง (ไม่แยกกลุ่มกท.)			
หน่วยงานดำเนินการ	รับเรื่อง	กำลังดำเนินการ	เสร็จแล้ว
สะอาดและสวนสาธารณะ			
ฝ่ายการศึกษา	1	1	0
ฝ่ายโยธา	288	56	238
ฝ่ายเทศกิจ	67	7	60
ฝ่ายพัฒนาชุมชนและสวัสดิการสังคม	15	0	15
ฝ่ายสิ่งแวดล้อมและสุขาภิบาล	30	0	33
ฝ่ายสิ่งแวดล้อมและสุขาภิบาล	67	13	55
ฝ่ายทะเบียน	10	0	10
ฝ่ายพัฒนาชุมชนและสวัสดิการสังคม	10	0	10
ศูนย์กีฬาเยาวชนจังหวัด	5	0	5
ฝ่ายเทศกิจ	149	3	149
ฝ่ายพัฒนาชุมชนและสวัสดิการสังคม	6	0	6
ฝ่ายรักษาความสะอาดและสวนสาธารณะ	61	2	59

รายงานเรื่องราวร้องทุกข์จำแนกตามหน่วยงานรับแจ้ง(ไม่แยกกลุ่มกท.) ปี พ.ศ.2555

ตารางจำนวนเรื่องราวร้องทุกข์ จำแนกตามหน่วยงานรับแจ้ง (ไม่แยกกลุ่มกท.)			
หน่วยงานดำเนินการ	รับเรื่อง	กำลังดำเนินการ	เสร็จแล้ว
ฝ่ายเทคนิค	103	1	103
ฝ่ายโยธา	161	5	159
ฝ่ายพัฒนาชุมชนและ สวัสดิการสังคม	2	0	2
ฝ่ายปกครอง	54	5	52
โรงเรียนประถมศึกษา	1	0	1
กระทรวงมหาดไทย	3	0	3
จังหวัดปทุมธานี	1	1	0
ฝ่ายปกครอง	5	0	5
ฝ่ายทะเบียน	9	0	9
ฝ่ายรักษาความ สะอาดและสวน สาธารณะ	9	0	9
ฝ่ายพัฒนาชุมชนและ สวัสดิการสังคม	1	0	1
ฝ่ายโยธา	545	27	531
สกก.	18	1	17
สนศ.	14	0	15
กองการกีฬา	3	0	3
ชนข.	6	0	6

รายงานเรื่องราวร้องทุกข์จำแนกตามหน่วยงานรับแจ้ง(ไม่แยกกลุ่มกท.) ปี พ.ศ.2555

ตารางจำนวนเรื่องราวร้องทุกข์ จำแนกตามหน่วยงานรับแจ้ง (ไม่แยกกลุ่มกท.)			
หน่วยงานดำเนินการ	รับเรื่อง	กำลังดำเนินการ	เสร็จแล้ว
ขจจ.	496	1	527
ขลพ.	780	56	735
ขตด.	328	14	324
ขบง.	6	1	5
ขทค.	388	7	389
ขตส.	398	9	393
ฝ่ายสิ่งแวดล้อมและ สุขภาพีบาล	105	3	102
ฝ่ายปกครอง	38	0	40
ฝ่ายการศึกษา	1	0	1
ฝ่ายทะเบียน	5	0	5
ฝ่ายโยธา	147	23	127
ฝ่ายเทศกิจ	56	1	55
ศูนย์เยาวชนมีนบุรี	2	0	2
ศูนย์กีฬาอ่อนนุช	1	0	1
ฝ่ายพัฒนาชุมชนและ สวัสดิการสังคม	8	0	8
ฝ่ายโยธา	448	14	445
ฝ่ายทะเบียน	8	0	8

รายงานเรื่องราวร้องทุกข์จำแนกตามหน่วยงานรับแจ้ง(ไม่แยกกลุ่มกท.) ปี พ.ศ.2555

ตารางจำนวนเรื่องราวร้องทุกข์ จำแนกตามหน่วยงานรับแจ้ง (ไม่แยกกลุ่มกท.)			
หน่วยงานดำเนินการ	รับเรื่อง	กำลังดำเนินการ	เสร็จแล้ว
ฝ่ายพัฒนาชุมชนและสวัสดิการสังคม	9	0	9
ฝ่ายพัฒนาชุมชนและสวัสดิการสังคม	7	0	7
กลุ่มงานวิชาการและพัฒนาเทคนิค	4	0	4
ฝ่ายพัฒนาชุมชนและสวัสดิการสังคม	1	0	1
ฝ่ายรักษาความสะอาดและสวนสาธารณะ	78	1	77
ฝ่ายการศึกษา	5	0	5
ฝ่ายพัฒนาชุมชนและสวัสดิการสังคม	46	1	45
ฝ่ายโยธา	195	5	191
ฝ่ายพัฒนาชุมชนและสวัสดิการสังคม	5	0	5
กรมทางหลวงชนบท	33	20	13
บริษัท ทูคอร์ดโปเรชั่น จำกัด(มหาชน)	3	1	2
บริษัท	1	1	0

รายงานเรื่องราวร้องทุกข์จำแนกตามหน่วยงานรับแจ้ง(ไม่แยกกลุ่มกท.) ปี พ.ศ.2555

ตารางจำนวนเรื่องราวร้องทุกข์ จำแนกตามหน่วยงานรับแจ้ง (ไม่แยกกลุ่มกท.)			
หน่วยงานดำเนินการ	รับเรื่อง	กำลังดำเนินการ	เสร็จแล้ว
ทางยกระดับ ดอนเมือง จำกัด			
ฝ่ายการศึกษา	2	0	2
สนย.	7	5	4
สงต.	9	2	7
ขมร.	9	0	9
ขบน.	706	28	695
ขปร.	14	1	13
ขสพ.	152	7	147
ขคว.	745	26	737
ขบบ.	548	20	540
กองวิชาการและแผน งาน	1	0	1
กองปฏิบัติการดับ เพลิง 4	10	0	10
โรงพยาบาลสิรินธร	1	0	1
กองกลาง	6	1	5
กองการขนส่ง	382	19	384
ฝ่ายสวัสดิการ	1	0	1

รายงานเรื่องราวร้องทุกข์จำแนกตามหน่วยงานรับแจ้ง(ไม่แยกกลุ่มกท.) ปี พ.ศ.2555

ตารางจำนวนเรื่องราวร้องทุกข์ จำแนกตามหน่วยงานรับแจ้ง (ไม่แยกกลุ่มกท.)			
หน่วยงานดำเนินการ	รับเรื่อง	กำลังดำเนินการ	เสร็จแล้ว
ศูนย์เครื่องมือกล	1	0	1
ฝ่ายเทคนิค	65	0	66
ฝ่ายสิ่งแวดล้อมและ สุขภาพ	127	7	124
ฝ่ายการศึกษา	2	0	2
ฝ่ายทะเบียน	4	0	4
ฝ่ายโยธา	145	0	151
ฝ่ายพัฒนาชุมชนและ สวัสดิการสังคม	6	0	6
ฝ่ายทะเบียน	2	0	2
ฝ่ายโยธา	286	9	279
ฝ่ายรักษาความ สะอาดและสวน สาธารณะ	264	8	272
ฝ่ายพัฒนาชุมชนและ สวัสดิการสังคม	12	0	12
ฝ่ายการศึกษา	3	0	3
ฝ่ายการคลัง	2	0	2
ฝ่ายเทคนิค	206	4	208
ฝ่ายพัฒนาชุมชนและ	2	0	2

รายงานเรื่องราวร้องทุกข์จำแนกตามหน่วยงานรับแจ้ง(ไม่แยกกลุ่มกท.) ปี พ.ศ.2555

ตารางจำนวนเรื่องราวร้องทุกข์ จำแนกตามหน่วยงานรับแจ้ง (ไม่แยกกลุ่มกท.)			
หน่วยงานดำเนินการ	รับเรื่อง	กำลังดำเนินการ	เสร็จแล้ว
สวัสดิการสังคม			
ฝ่ายสิ่งแวดล้อมและ สุขภาพ	18	0	18
ฝ่ายพัฒนาชุมชนและ สวัสดิการสังคม	5	0	5
กลุ่มงานพัฒนาห้อง สมุดประชาชน	1	0	1
ฝ่ายทะเบียน	7	0	7
ฝ่ายโยธา	219	2	217
ฝ่ายปกครอง	1	0	1
ฝ่ายโยธา	1	0	1
ฝ่ายเทศกิจ	90	5	89
ฝ่ายโยธา	133	2	131
ฝ่ายเทศกิจ	106	1	105
ฝ่ายโยธา	13	1	12
ฝ่ายเทศกิจ	96	0	97
ฝ่ายปกครอง	1	0	1
สนอ.	313	13	405
สยป.	1	0	1

รายงานเรื่องราวร้องทุกข์จำแนกตามหน่วยงานรับแจ้ง(ไม่แยกกลุ่มกท.) ปี พ.ศ.2555

ตารางจำนวนเรื่องราวร้องทุกข์ จำแนกตามหน่วยงานรับแจ้ง (ไม่แยกกลุ่มกท.)			
หน่วยงานดำเนินการ	รับเรื่อง	กำลังดำเนินการ	เสร็จแล้ว
สำนักงานสวน สาธารณะ	3	0	3
กองนันทนาการ	5	0	5
จรณ.	361	1	362
ขบก.	49	0	49
ขสม.	758	33	755
ขคน.	400	3	405
กองสัตวแพทย์ สาธารณสุข	1	0	1
ขปว.	123	3	120
ขหข.	515	28	499
ฝ่ายปกครอง	23	0	23
ฝ่ายการศึกษา	2	0	2
ฝ่ายรักษาความ สะอาดและสวน สาธารณะ	115	5	111
ฝ่ายพัฒนาชุมชนและ สวัสดิการสังคม	1	0	1
ฝ่ายเทศกิจ	22	2	20
ฝ่ายเทศกิจ	18	0	18

รายงานเรื่องราวร้องทุกข์จำแนกตามหน่วยงานรับแจ้ง(ไม่แยกกลุ่มกท.) ปี พ.ศ.2555

ตารางจำนวนเรื่องราวร้องทุกข์ จำแนกตามหน่วยงานรับแจ้ง (ไม่แยกกลุ่มกท.)			
หน่วยงานดำเนินการ	รับเรื่อง	กำลังดำเนินการ	เสร็จแล้ว
ฝ่ายพัฒนาชุมชนและสวัสดิการสังคม	4	0	4
ฝ่ายปกครอง	1	0	1
ฝ่ายโยธา	183	3	180
ฝ่ายรายได้	1	0	1
ฝ่ายสิ่งแวดล้อมและสุขาภิบาล	14	0	15
ฝ่ายสิ่งแวดล้อมและสุขาภิบาล	84	0	86
ฝ่ายโยธา	195	30	170
ฝ่ายรักษาความสะอาดและสวนสาธารณะ	1	0	1
โรงเรียนประถมศึกษา	1	0	1
ฝ่ายปกครอง	4	0	4
ฝ่ายสิ่งแวดล้อมและสุขาภิบาล	53	0	55
ฝ่ายรักษาความสะอาดและสวนสาธารณะ	66	0	66
ฝ่ายเทคนิค	52	0	52

รายงานเรื่องราวร้องทุกข์จำแนกตามหน่วยงานรับแจ้ง(ไม่แยกกลุ่มกท.) ปี พ.ศ.2555

ตารางจำนวนเรื่องราวร้องทุกข์ จำแนกตามหน่วยงานรับแจ้ง (ไม่แยกกลุ่มกท.)			
หน่วยงานดำเนินการ	รับเรื่อง	กำลังดำเนินการ	เสร็จแล้ว
ฝ่ายรายได้	1	0	1
ฝ่ายเทศกิจ	126	1	125
ฝ่ายสิ่งแวดล้อมและ สุขภาพ	52	0	53
ฝ่ายทะเบียน	4	0	4
ฝ่ายโยธา	2	0	2
ฝ่ายทะเบียน	11	1	10
ฝ่ายเทศกิจ	178	7	177
ฝ่ายสิ่งแวดล้อมและ สุขภาพ	37	0	37
ฝ่ายโยธา	7	0	7
ฝ่ายรักษาความ สะอาดและสวน สาธารณะ	106	5	105
ฝ่ายปกครอง	15	0	15
การปราบปรามครหลวง	108	30	78
การรถไฟแห่งประเทศไทย	11	8	3
จังหวัดสมุทรปราการ	8	6	2
ศูนย์เยาวชนทวีวัฒนา	2	0	2

รายงานเรื่องราวร้องทุกข์จำแนกตามหน่วยงานรับแจ้ง(ไม่แยกกลุ่มกท.) ปี พ.ศ.2555

ตารางจำนวนเรื่องราวร้องทุกข์ จำแนกตามหน่วยงานรับแจ้ง (ไม่แยกกลุ่มกท.)			
หน่วยงานดำเนินการ	รับเรื่อง	กำลังดำเนินการ	เสร็จแล้ว
ศูนย์เยาวชนสะพานสูง	3	0	3
ฝ่ายพัฒนาชุมชนและสวัสดิการสังคม	10	0	10
ฝ่ายการศึกษา	1	0	1
สนค.	49	11	43
สจส.	3	0	3
ศูนย์เยาวชนกรุงเทพมหานคร(ไทย-ญี่ปุ่น)	4	0	5
ชนจ.	541	33	577
ขธร.	476	5	472
ขบท.	502	31	476
ขบพ.	717	31	701
กองสรรหาบุคคล	1	0	1
สถาบันพัฒนาข้าราชการกรุงเทพมหานคร	3	1	2
ขพข.	565	6	566
ฝ่ายรักษาความสะอาดและสวน	62	0	62

รายงานเรื่องราวร้องทุกข์จำแนกตามหน่วยงานรับแจ้ง(ไม่แยกกลุ่มกท.) ปี พ.ศ.2555

ตารางจำนวนเรื่องราวร้องทุกข์ จำแนกตามหน่วยงานรับแจ้ง (ไม่แยกกลุ่มกท.)			
หน่วยงานดำเนินการ	รับเรื่อง	กำลังดำเนินการ	เสร็จแล้ว
สาธารณะ			
ฝ่ายปกครอง	2	0	2
ฝ่ายพัฒนาชุมชนและสวัสดิการสังคม	1	0	1
ฝ่ายเทศกิจ	33	0	34
ฝ่ายการศึกษา	3	0	3
ฝ่ายรักษาความสะอาดและสวนสาธารณะ	4	0	4
ศูนย์เยาวชนลุมพินี	5	0	5
ฝ่ายปกครอง	22	0	23
ฝ่ายโยธา	419	89	340
ฝ่ายสิ่งแวดล้อมและสุขาภิบาล	65	1	64
ฝ่ายรักษาความสะอาดและสวนสาธารณะ	80	2	79
กลุ่มงานพัฒนาศูนย์เยาวชน 1	1	0	1
ฝ่ายรักษาความสะอาดและสวน	204	3	209

รายงานเรื่องราวร้องทุกข์จำแนกตามหน่วยงานรับแจ้ง(ไม่แยกกลุ่มกท.) ปี พ.ศ.2555

ตารางจำนวนเรื่องราวร้องทุกข์ จำแนกตามหน่วยงานรับแจ้ง (ไม่แยกกลุ่มกท.)			
หน่วยงานดำเนินการ	รับเรื่อง	กำลังดำเนินการ	เสร็จแล้ว
สาธารณะ			
ฝ่ายรักษาความ สะอาดและสวน สาธารณะ	61	0	61
ห้องสมุดประชาชน กรุงเทพมหานคร สวนลุมพินี	1	0	1
ห้องสมุดประชาชน กรุงเทพมหานครเขต มีนบุรี	1	0	1
สำนักงานตำรวจแห่ง ชาติ	3	2	1
กรมทางหลวง	162	112	53
บริษัท กสท โทรคมนาคม จำกัด(มหาชน)	1	0	1
แขวงทาง สมุทรปราการ	5	4	1
ศูนย์เยาวชน หนองจอก	1	0	1
10060000	304	28	292
10100000	729	83	782

รายงานเรื่องราวร้องทุกข์จำแนกตามหน่วยงานรับแจ้ง(ไม่แยกกลุ่มกท.) ปี พ.ศ.2555

ตารางจำนวนเรื่องราวร้องทุกข์ จำแนกตามหน่วยงานรับแจ้ง (ไม่แยกกลุ่มกท.)			
หน่วยงานดำเนินการ	รับเรื่อง	กำลังดำเนินการ	เสร็จแล้ว
50040600	73	1	72
10110000	30	6	24
50060400	59	2	60
50060900	58	1	57
50060300	209	6	209
99000192	38	14	24
10070000	29	3	26
10090000	60	5	55
50060600	95	1	94
10010000	7	0	7
10130000	8	3	5
50070300	2	0	2
50061000	23	0	25
99000069	11	7	4
99000201	4	1	3
99000194	1	1	0
14100000	4	0	4
99000204	7	3	4

รายงานเรื่องราวร้องทุกข์จำแนกตามหน่วยงานรับแจ้ง(ไม่แยกกลุ่มกท.) ปี พ.ศ.2555

ตารางจำนวนเรื่องราวร้องทุกข์ จำแนกตามหน่วยงานรับแจ้ง (ไม่แยกกลุ่มกท.)			
หน่วยงานดำเนินการ	รับเรื่อง	กำลังดำเนินการ	เสร็จแล้ว
10040000	1	0	1
23040305	1	0	1
99000078	1	0	1
50060200	2	0	2
11000300	1	0	1
23040308	1	0	1
50060700	1	0	1
23040313	1	0	1
23040310	2	0	2
14090000	2	2	0
23040306	2	0	2
23040317	1	0	1